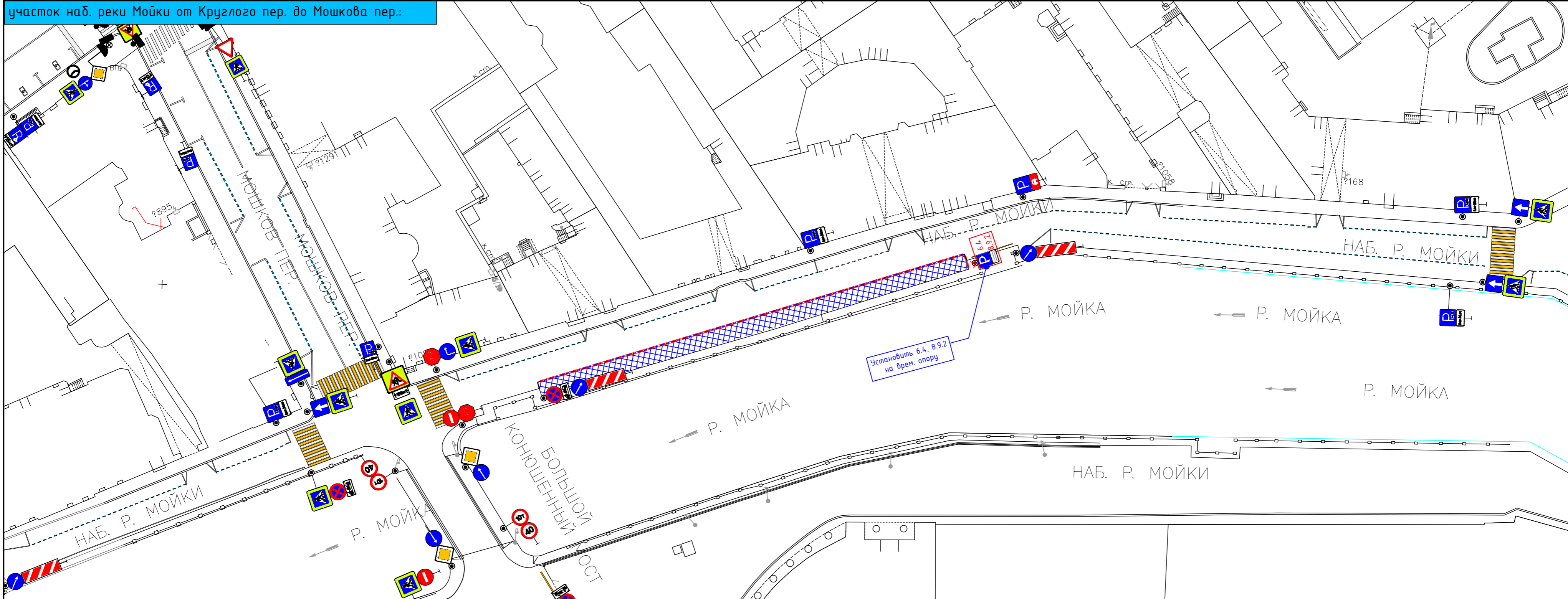


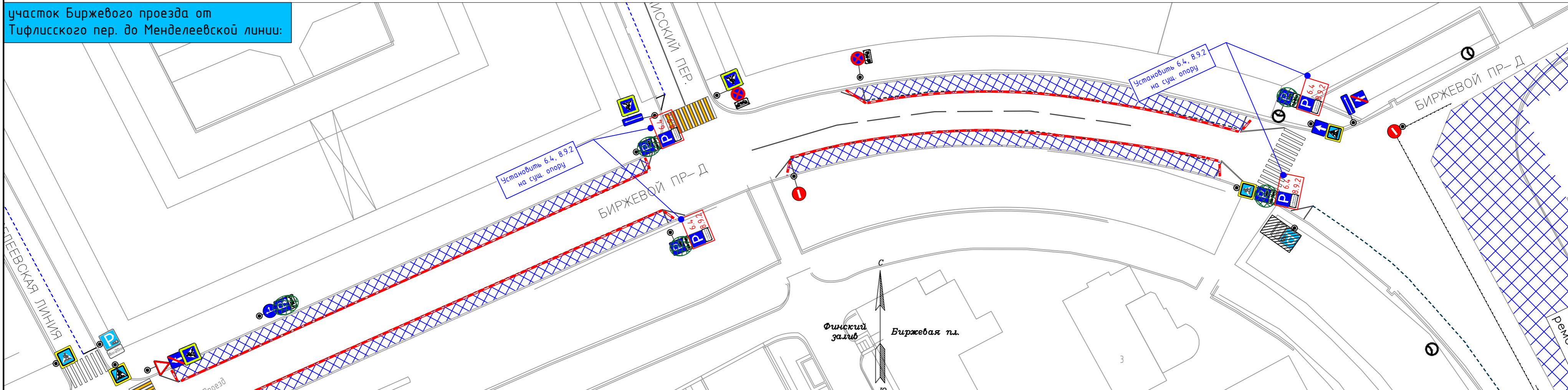




участок наб. реки Мойки от Круглого пер. до Мошкова пер.:



участок Биржевого проезда от Тифлисского пер. до Менделеевской линии:



Условные обозначения:

	- Стеновой крошечей		- Г-образная опора (ЗИП)		- Травяной путь
	- Стойка дорожного знака		- Тросовая растяжка		- Искусственная неровность
	- Временная стойка		- Опора освещения		- Грузовой автомобиль
	- Г-образная опора		3.19		- Пешеходное ограждение
	- Тросовая растяжка		3.19		- Дорожное ограждение
	- Выносная консоль				- Барьерное ограждение
	- П-образная опора (ЗИП)				- Временный дорожный знак, установленный вне данного этапа
	- Светофор транспортный				
	- Светофор пешеходный				

Изм.	Кол.уч	Лист	№ док.	Подп.	Дата
Разработал	Киселёв С.В.				07.24
Проверил	Минков Д.В.				07.24
Утвердил	Минков Д.В.				07.24

01-31-09/24

Схема организации дорожного движения на период проведения киносъёмки телесериала "Метод" 01.09.2024

Организация служебной парковки по парковочным разрешениям	Стадия	Лист	Листов
	П	3	Листов

Биржевой проезд и наб. реки Мойки

АГЕНТСТВО СТРАТЕГИЧЕСКИХ КОММУНИКАЦИЙ