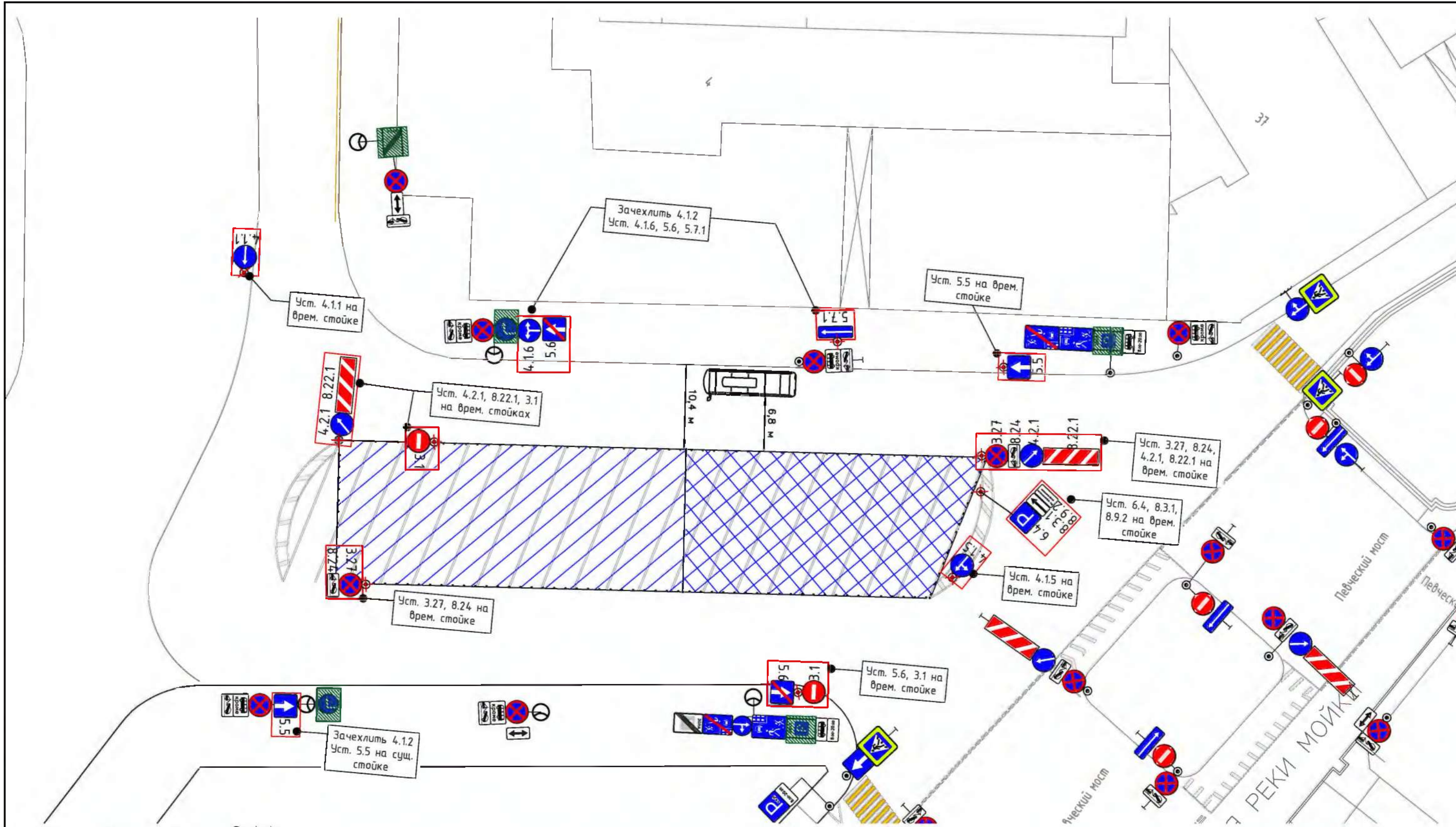


- Условные обозначения:**
- Стеновой кронштейн
 - Стойка дорожного знака
 - Г-образная опора
 - Тросовая растяжка
 - Выносная консоль
 - П-образная опора (ЗИП)
 - Светофор транспортный
 - Светофор пешеходный
 - Г-образная опора (ЗИП)
 - зачехляемый дорожный знак 3.19
 - временный дорожный знак 3.19
 - регулировщик
 - Тросовая растяжка
 - Опора освещения с одиночным светильником
 - Трамвайный путь
 - Искусственная неровность
 - грузовой автомобиль
 - Пешеходное ограждение
 - Дорожное ограждение
 - барьерное ограждение знак

					01-05-05/24			
					Проект организации дорожного движения при подготовке и проведении мероприятия - Культурные мероприятия на Дворцовой площади в рамках фестиваля культуры ПМЭФ «Петербургские сезоны»			
Изм.	Кол.уч	Лист	№доку.	Подп.	Дата	проезд вдоль д. 4 и д. 6-8 по Дворцовой пл.		
						П	3	Листов
					Предварительный этап информирования №1 с 13.05.24		АГЕНТСТВО СТРАТЕГИЧЕСКИХ КОММУНИКАЦИЙ	
Утвердил					03.24			



- Условные обозначения:**
- Стеновой кронштейн
 - Стойка дорожного знака
 - Г-образная опора
 - Тросовая растяжка
 - Выносная консоль
 - П-образная опора (ЗИП)
 - Светофор транспортный
 - Светофор пешеходный
 - Г-образная опора (ЗИП)
 - регулировщик
 - Тросовая растяжка
 - Опора освещения с одиночным светильником
 - зачехляемый дорожный знак 3.19
 - временный дорожный знак 3.19
 - Трамвайный путь
 - Искусственная неровность
 - грузовой автомобиль
 - Пешеходное ограждение
 - Дорожное ограждение
 - барьерное ограждение знак

Изм.	Кол.уч	Лист	№ док.	Подп.	Дата
Разработал	Киселёв С.В.				03.24
Проверил	Минков Д.В.				03.24
Утвердил	Минков Д.В.				03.24

01-05-05/24

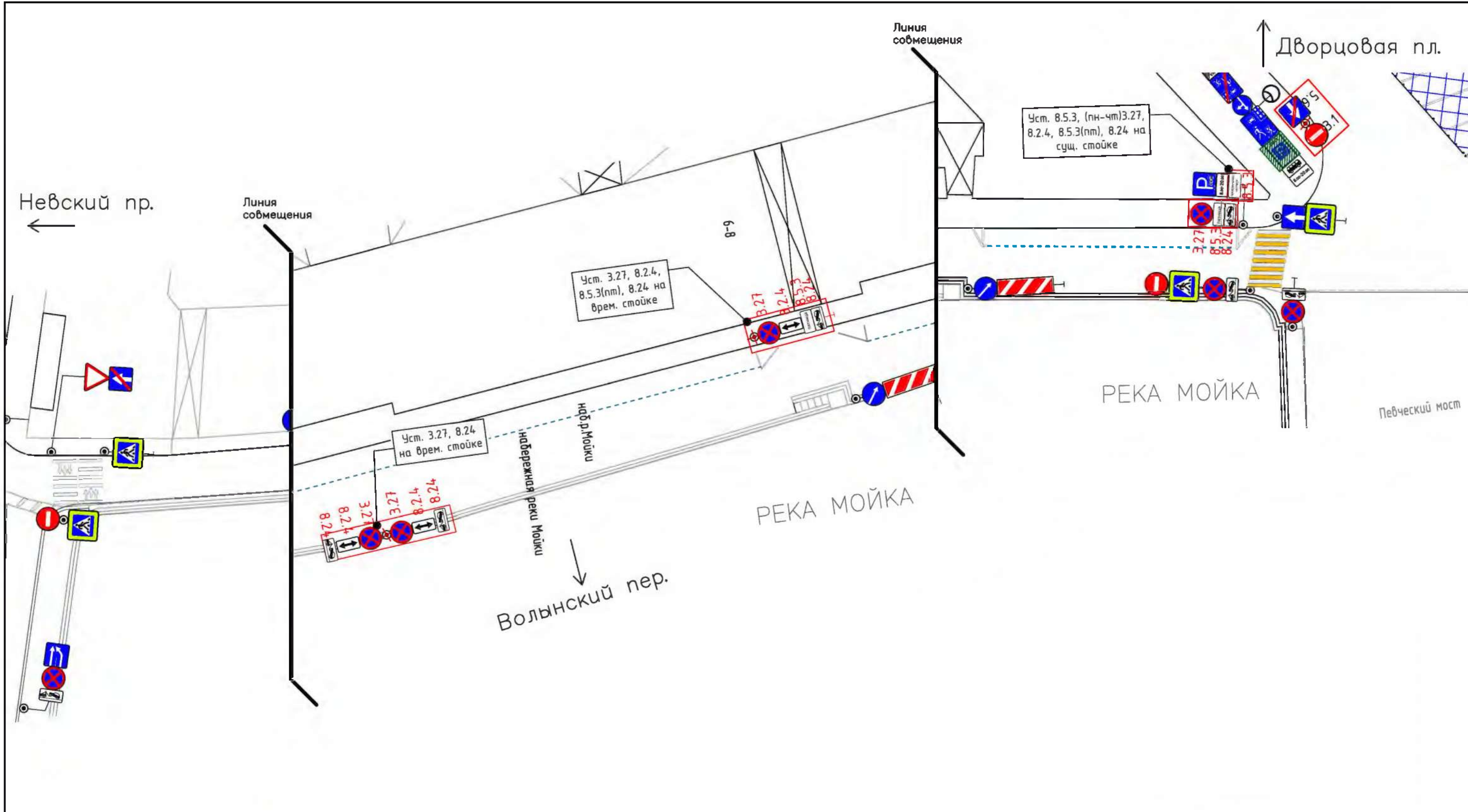
Проект организации дорожного движения при подготовке и проведении мероприятия - Культурные мероприятия на Дворцовой площади в рамках фестиваля культуры ПМЭФ «Петербургские сезоны»

проезд вдоль д. 4 и д. 6-8 по Дворцовой пл.

Стадия	Лист	Листов
П	4	Листов

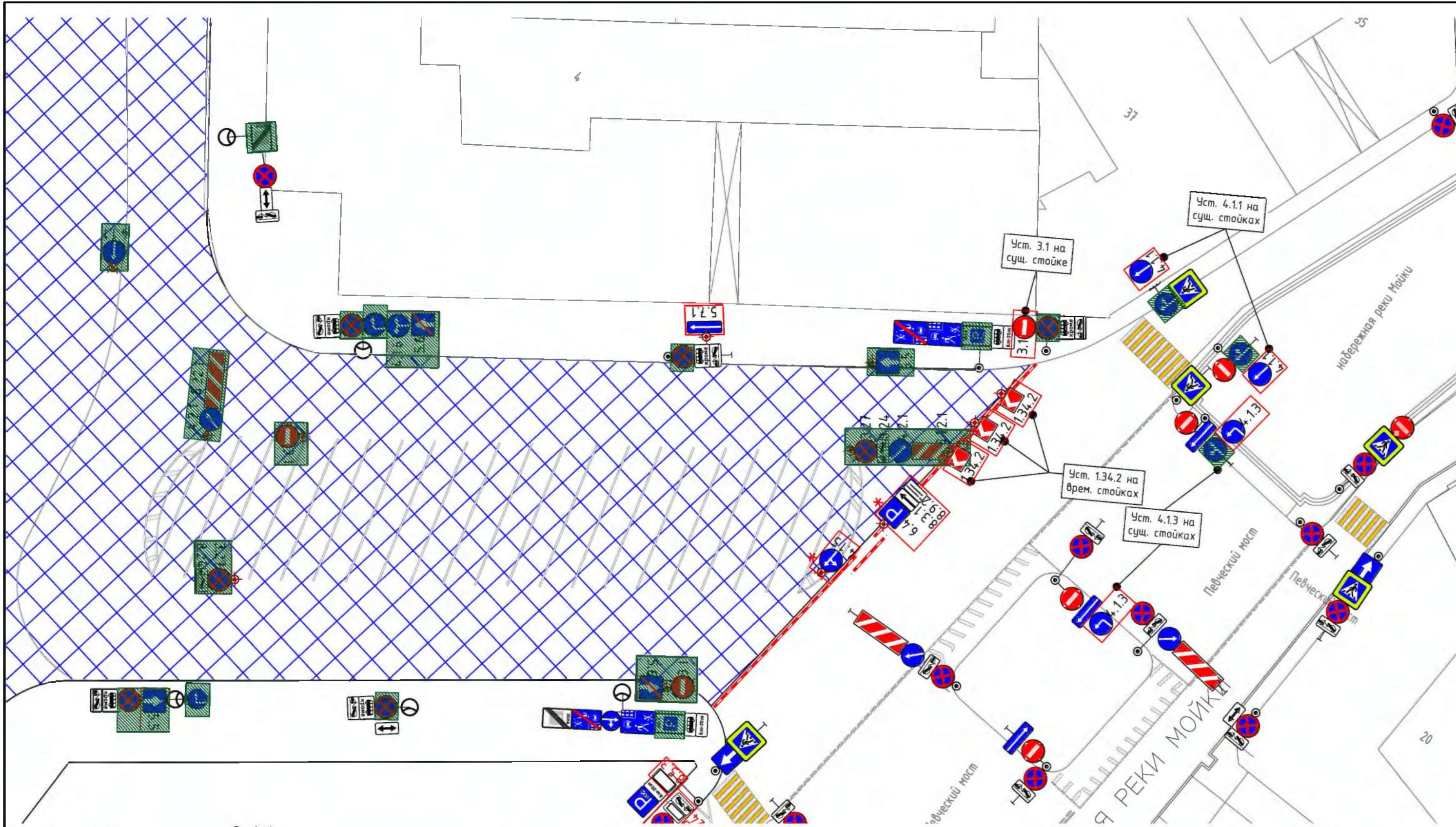
Этап 1

АГЕНТСТВО СТРАТЕГИЧЕСКИХ КОММУНИКАЦИЙ



- Условные обозначения:**
- Стеновой кронштейн
 - Стойка дорожного знака
 - Г-образная опора
 - Тросовая растяжка
 - Вывносная консоль
 - П-образная опора (ЗИП)
 - Светофор транспортный
 - Светофор пешеходный
 - Г-образная опора (ЗИП)
 - регулировщик
 - Тросовая растяжка
 - Опора освещения с одиночным светильником
 - зачехляемый дорожный знак
 - временный дорожный знак
 - Трамвайный путь
 - Искусственная неровность
 - грузовой автомобиль
 - Пешеходное ограждение
 - Дорожное ограждение
 - барьерное ограждение знак

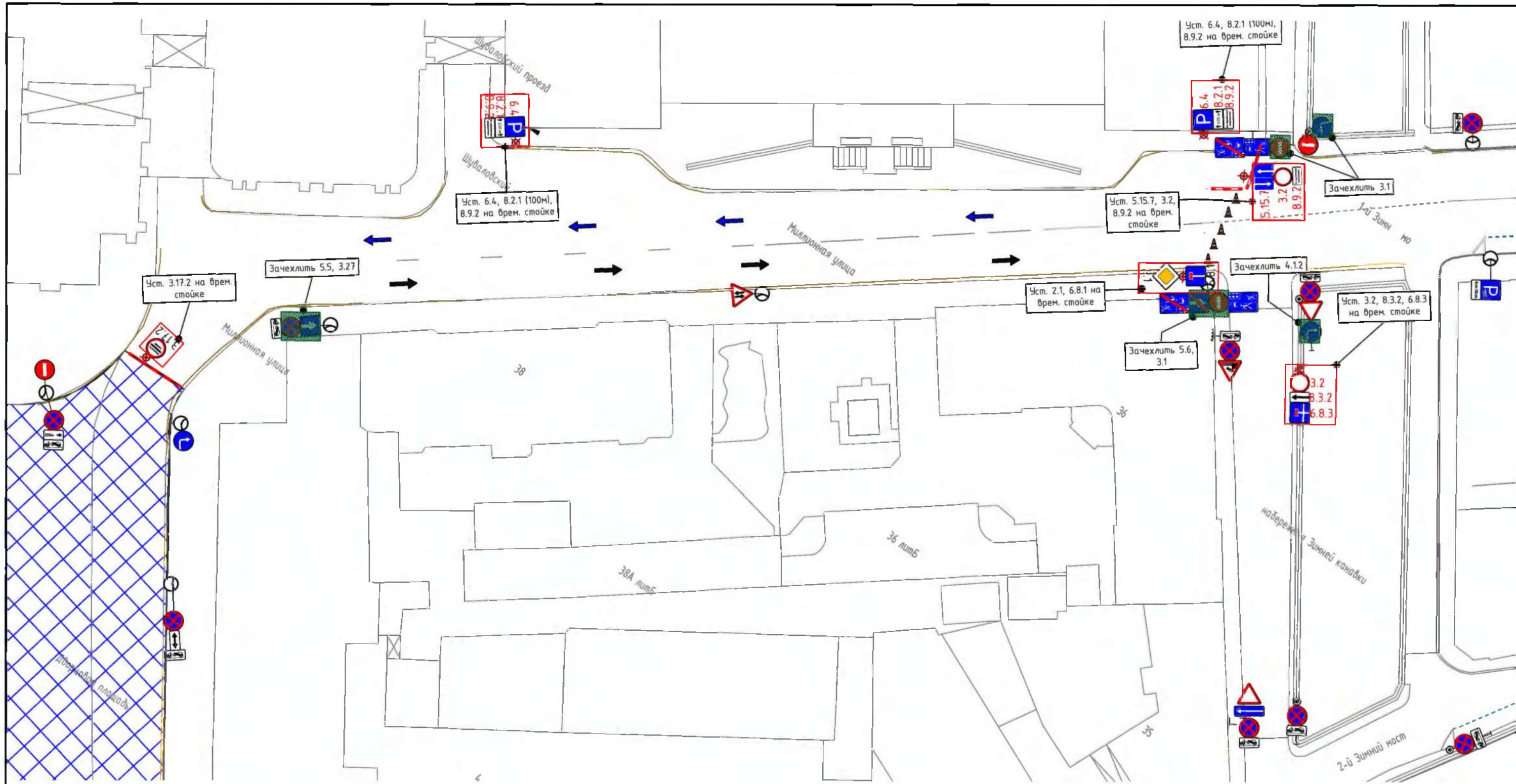
					01-05-05/24				
					Проект организации дорожного движения при подготовке и проведении мероприятия - Культурные мероприятия на Дворцовой площади в рамках фестиваля культуры ПМЭФ «Петербургские сезоны»				
Изм.	Кол.уч	Лист	№док.	Подп.	Дата	наб. реки Мойки (от Певческого моста до Невского пр.)	Стадия	Лист	Листов
Разработал	Киселёв С.В.				03.24		П	5	Листов
Проверил	Минков Д.В.				03.24				
Утвердил	Минков Д.В.				03.24	Предварительный этап информирования №2 с 27.05.24			
							АГЕНТСТВО СТРАТЕГИЧЕСКИХ КОММУНИКАЦИЙ		



- Условные обозначения:
- Стеновой кронштейн
 - Стойка дорожного знака
 - Г-образная опора
 - Тросовая растяжка
 - Выносная консоль
 - П-образная опора (ЗИП)
 - Светофор транспортный
 - Светофор пешеходный
 - Г-образная опора (ЗИП)
 - регулировщик
 - Тросовая растяжка
 - Опора освещения с одиночным светильником
 - зачехляемый дорожный знак 3.19
 - временный дорожный знак 3.19.1
 - Трамвайный путь
 - Искусственная неровность
 - грузовой автомобиль
 - Пешеходное ограждение
 - Дорожное ограждение
 - барьерное ограждение знак

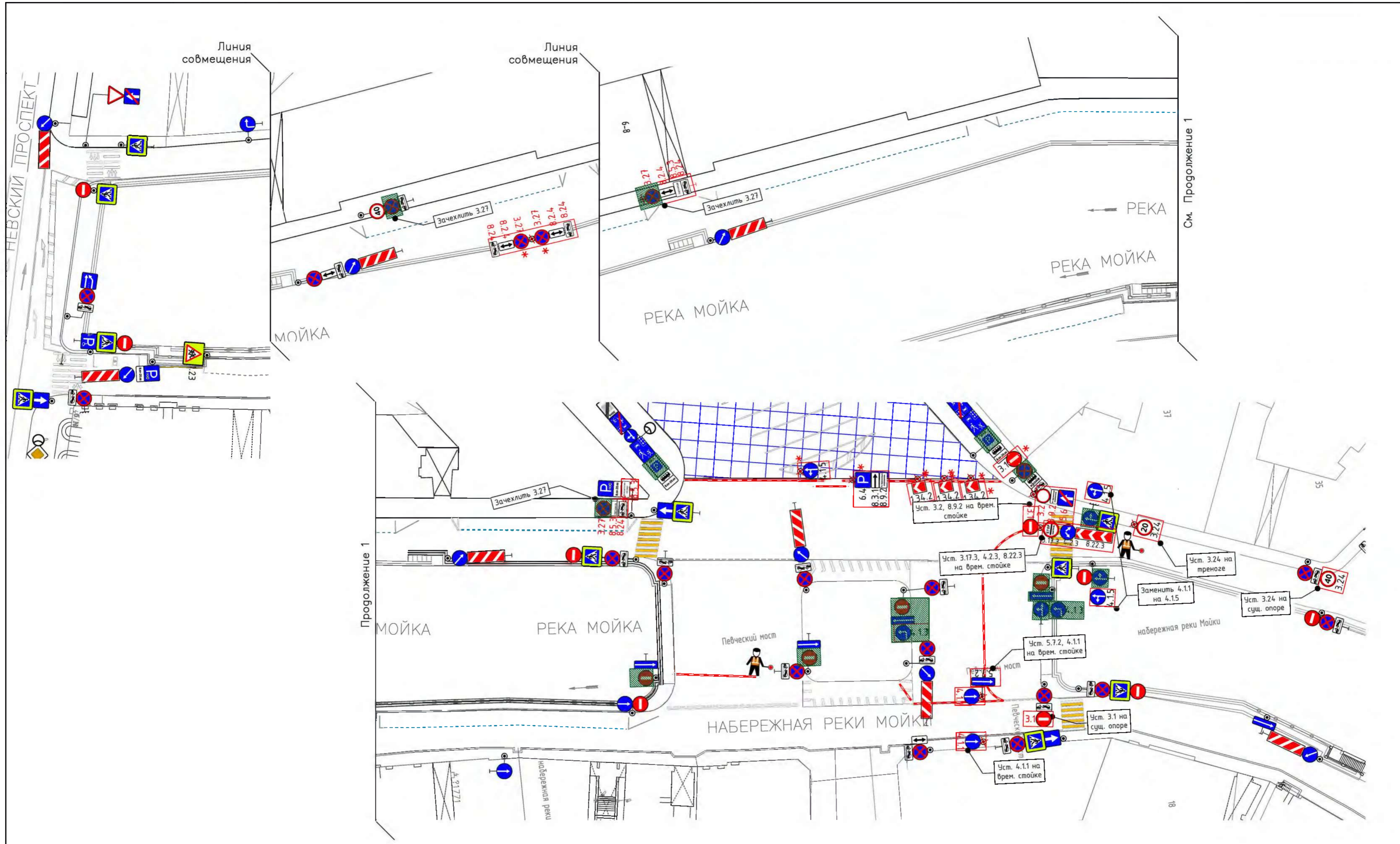
						01-05-05/24			
						Проект организации дорожного движения при подготовке и проведении мероприятия - Культурные мероприятия на Дворцовой площади в рамках фестиваля культуры ПМЭФ «Петербургские сезоны»			
Изм.	Кол.уч	Лист	№док.	Подп.	Дата	проезд вдоль д. 4 и д. 6-8 по Дворцовой пл.	Стадия	Лист	Листов
Разработал	Киселёв С.В.				03.24		П	6	Листов
Проверил	Минков Д.В.				03.24				
Утвердил	Минков Д.В.				03.24	Этап 2 и 4			





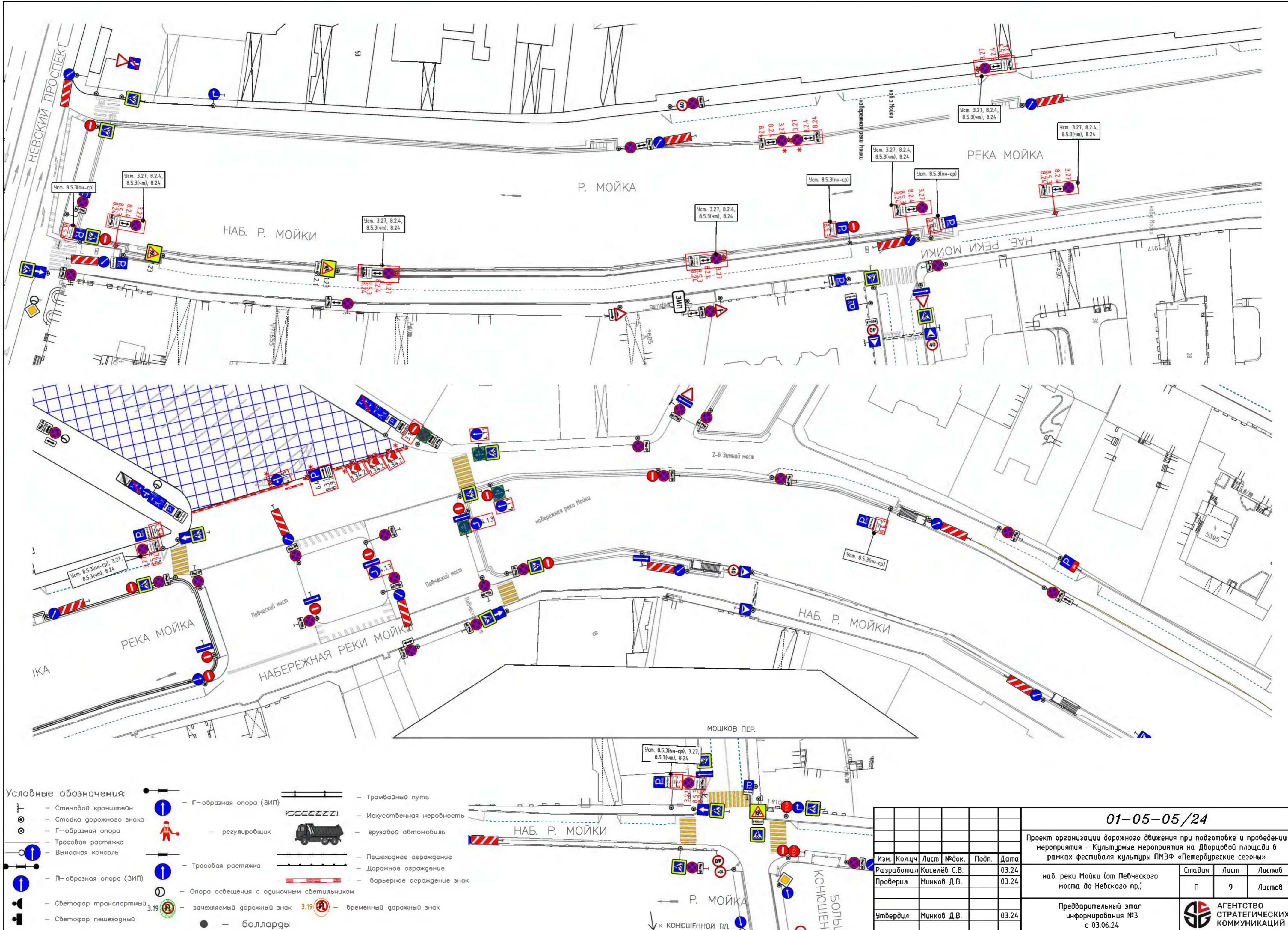
- Условные обозначения:**
- Стеновой кронштейн
 - Стойка дорожного знака
 - Г-образная опора
 - Тросовая растяжка
 - Выносная консоль
 - П-образная опора (ЗИП)
 - Светофор транспортный
 - Светофор пешеходный
 - Г-образная опора (ЗИП)
 - регулировщик
 - Тросовая растяжка
 - Опора освещения с одиночным светильником
 - зачехляемый дорожный знак 3.19
 - временный дорожный знак 3.19
 - болларды
 - Трамвайный путь
 - Искусственная неровность
 - грузовой автомобиль
 - Пешеходное ограждение
 - Дорожное ограждение
 - барьерное ограждение знак

01-05-05/24					
Проект организации дорожного движения при подготовке и проведении мероприятия - Культурные мероприятия на Дворцовой площади в рамках фестиваля культуры ПМЭФ «Петербургские сезоны»					
Изм.	Кол.уч	Лист	№док.	Подп.	Дата
Разработал	Киселёв С.В.				03.24
Проверил	Минков Д.В.				03.24
Утвердил	Минков Д.В.				03.24
участок Миллионной ул. (от Дворцовой пл. до наб. Зимней канавки)					
		Стадия	Лист	Листов	
		П	7	Листов	
Этап 2-6					
АГЕНТСТВО СТРАТЕГИЧЕСКИХ КОММУНИКАЦИЙ					



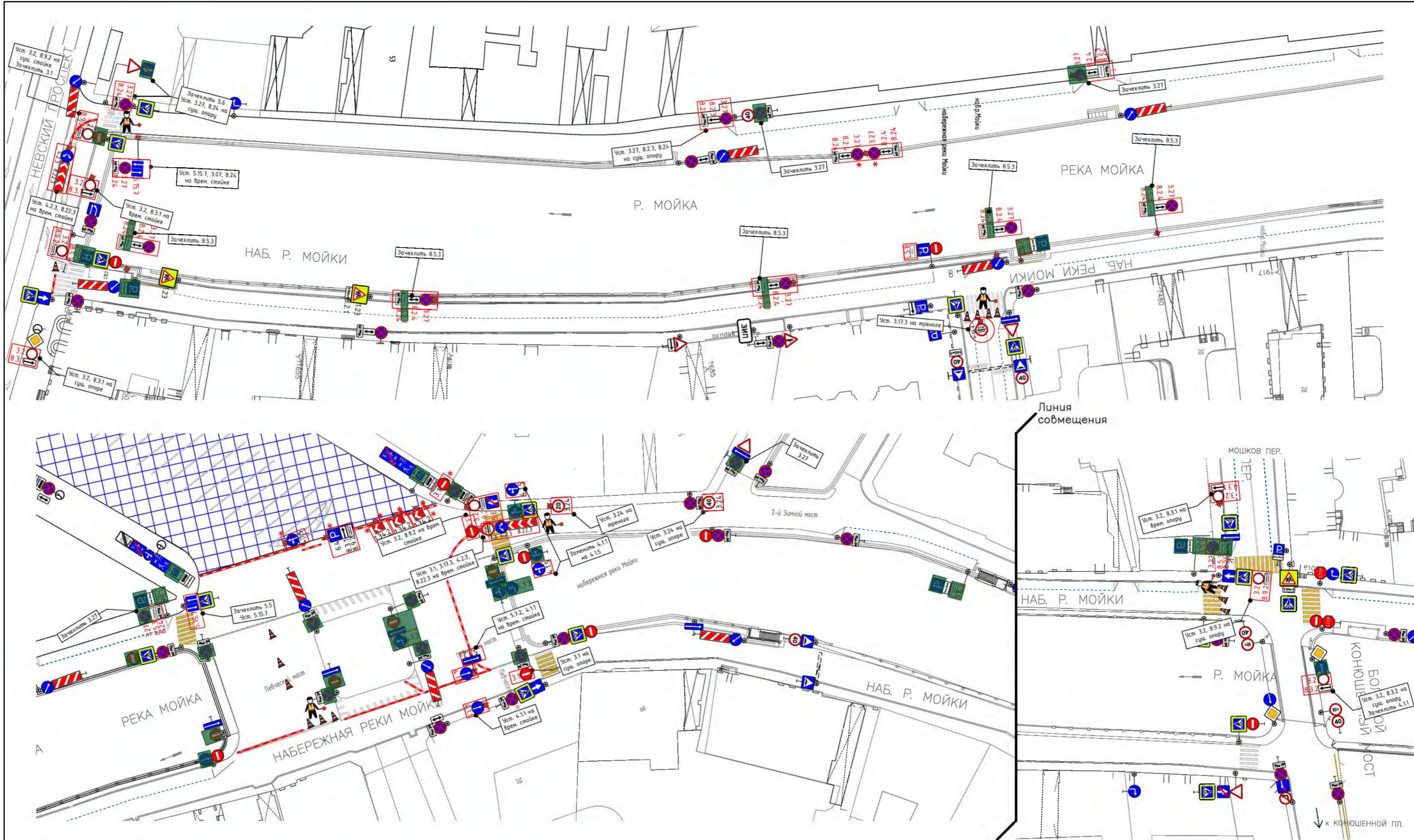
- Условные обозначения:**
- Стеновой кронштейн
 - Стойка дорожного знака
 - Г-образная опора
 - Тросовая растяжка
 - Вывносная консоль
 - П-образная опора (ЗИП)
 - Светофор транспортный
 - Светофор пешеходный
 - Г-образная опора (ЗИП)
 - регулировщик
 - Трамвайный путь
 - Искусственная неровность
 - грузовой автомобиль
 - Пешеходное ограждение
 - Дорожное ограждение
 - барьерное ограждение знак
 - Опора освещения с одиночным светильником
 - зачехляемый дорожный знак
 - временный дорожный знак
 - болларды

					01-05-05/24				
					Проект организации дорожного движения при подготовке и проведении мероприятия - Культурные мероприятия на Дворцовой площади в рамках фестиваля культуры ПМЭФ «Петербургские сезоны»				
Изм.	Кол.уч	Лист	№ док.	Подп.	Дата	наб. реки Мойки (от Певческого моста до Невского пр.)	Стадия	Лист	Листов
Разработал	Киселёв С.В.				03.24		П	8	Листов
Проверил	Минков Д.В.				03.24				
Утвердил	Минков Д.В.				03.24	Этап 3	АГЕНТСТВО СТРАТЕГИЧЕСКИХ КОММУНИКАЦИЙ		



- Условные обозначения:**
- Стеновой кронштейн
 - Стойка дорожного знака
 - Г-образная опора
 - Тросовая растяжка
 - Выносная консоль
 - П-образная опора (ЗИП)
 - Светофор транспортный
 - Светофор пешеходный
 - Г-образная опора (ЗИП)
 - регулировщик
 - Тросовая растяжка
 - Опора освещения с одиночным светильником
 - зачехляемый дорожный знак
 - болларды
 - Трамвайный путь
 - Искусственная неровность
 - грузовой автомобиль
 - Пешеходное ограждение
 - Дорожное ограждение
 - барьерное ограждение знак
 - временный дорожный знак

01-05-05/24				
Проект организации дорожного движения при подготовке и проведении мероприятия - Культурные мероприятия на Дворцовой площади в рамках фестиваля культуры ПМЭФ «Петербургские сезоны»				
Изм.	Кол.уч	Лист	№ док.	Подп.
	Разработал	Киселёв С.В.		03.24
	Проверил	Минков Д.В.		03.24
	Утвердил	Минков Д.В.		03.24
наб. реки Мойки (от Певческого моста до Невского пр.)				
Стадия	Лист	Листов		
П	9	Листов		
Предварительный этап информирования №3 с 03.06.24				
АГЕНТСТВО СТРАТЕГИЧЕСКИХ КОММУНИКАЦИЙ				



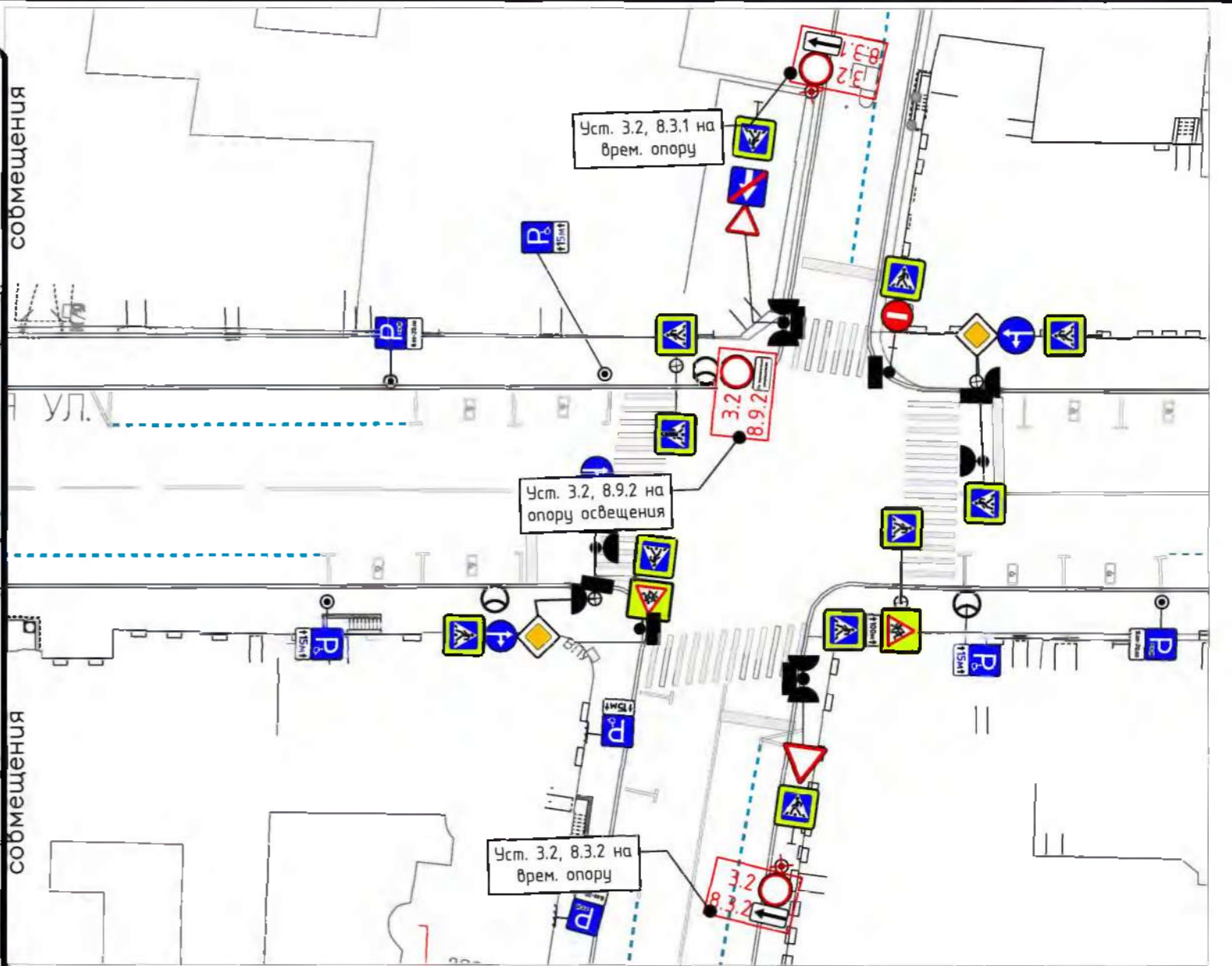
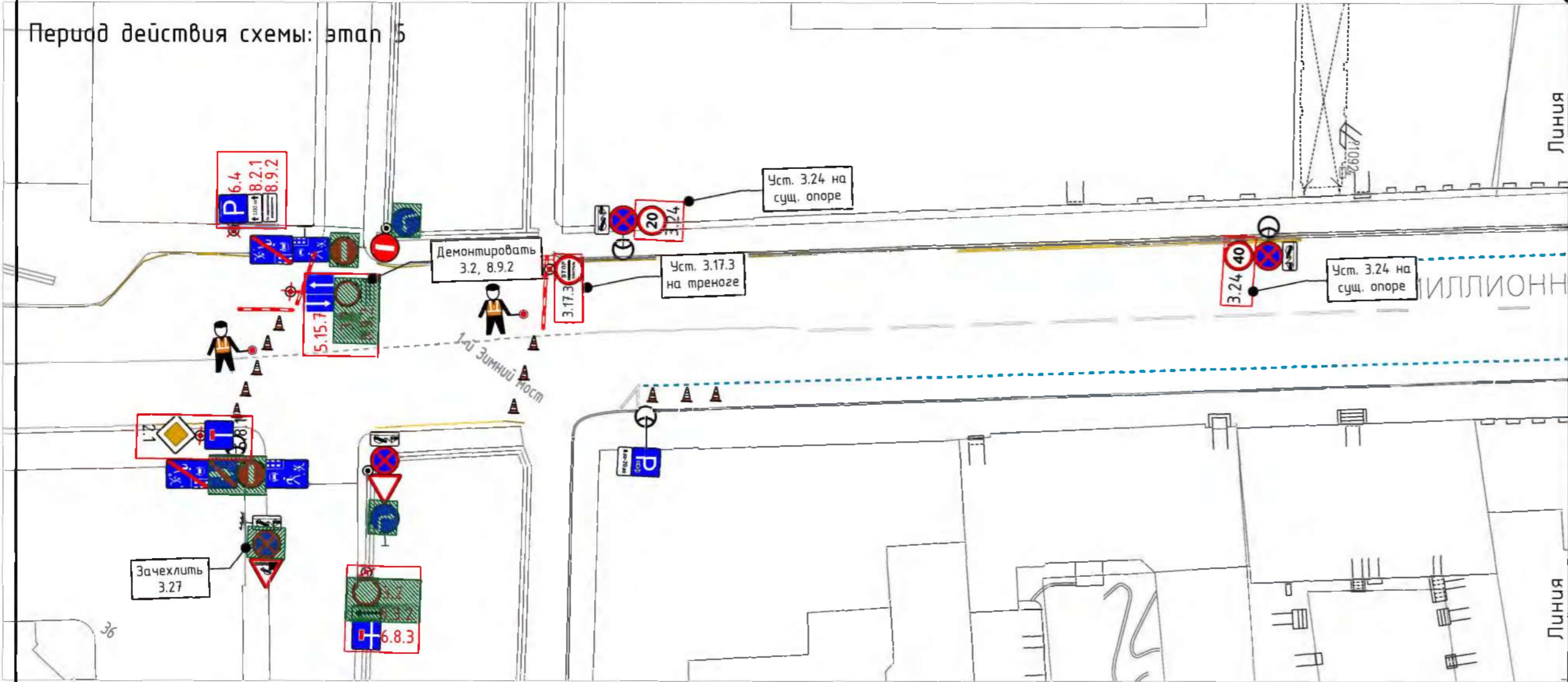
Условные обозначения:

- | | | |
|--|---|---|
| <ul style="list-style-type: none"> - Стеновой краештеин - Стойка дорожного знака - Г-образная опора - Тросовая растяжка - Внешняя консоль - П-образная опора (ЗИП) - Светофор транспортный - Светофор пешеходный | <ul style="list-style-type: none"> - Г-образная опора (ЗИП) - регулировщик - Тросовая растяжка - Опора освещения с одиночным светильником - зачекляемый дорожный знак - временный дорожный знак | <ul style="list-style-type: none"> - Трамвайный путь - Искусственная неровность - грузовой автомобиль - Пешеходное ограждение - Дорожное ограждение - барьерное ограждение знак |
|--|---|---|

					01-05-05/24				
					Проект организации дорожного движения при подготовке и проведении мероприятия - Культурные мероприятия на Дворцовой площади в рамках фестиваля культуры ПМЭФ «Петербургские сезоны»				
Изм.	Кол.ч	Лист	№ док.	Подп.	Дата	наб. реки Мойки (от Мошкова пер. до Невского пр.)	Стадия	Лист	Листов
Разработал	Киселёв С.В.				03.24		П	10	Листов
Проверил	Минков Д.В.				03.24				
Утвердил	Минков Д.В.				03.24	Этап 5	 АГЕНТСТВО СТРАТЕГИЧЕСКИХ КОММУНИКАЦИЙ		

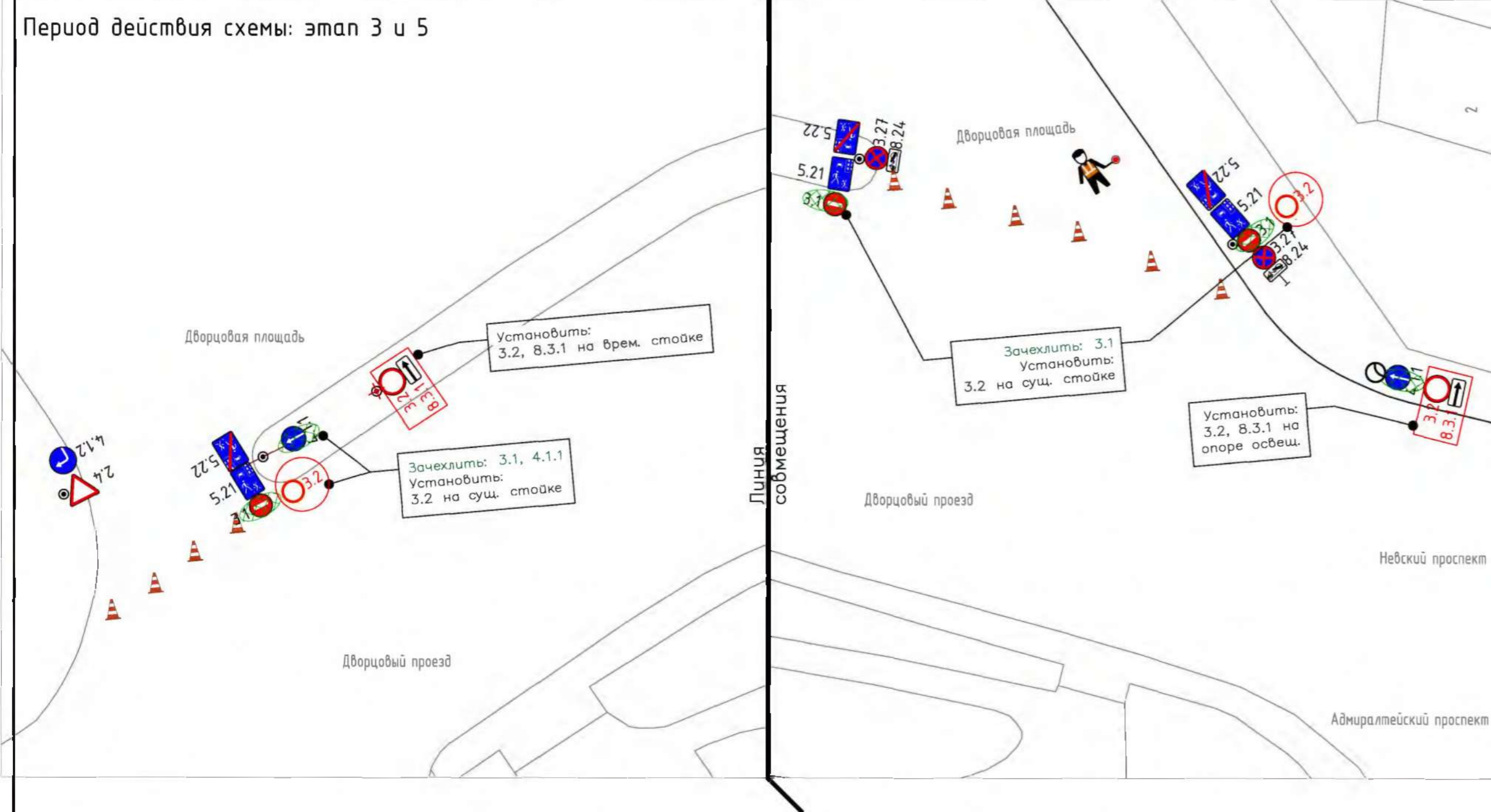
Участок Миллионной ул. (от Зимнего моста до Мошкова пер.):

Период действия схемы: этап 5



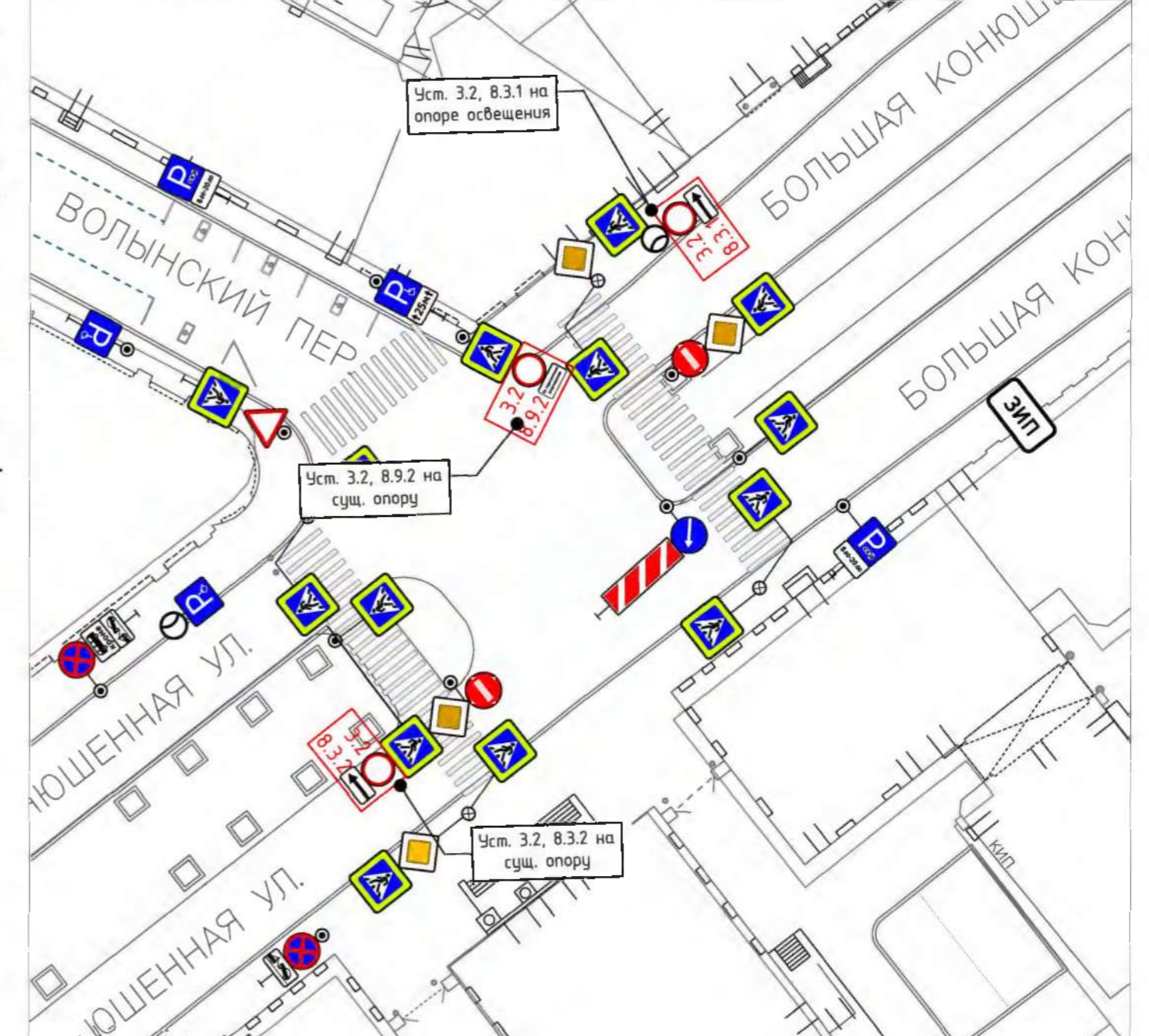
Участок Дворцового проезда вдоль Дворцовой пл.:


Период действия схемы: этап 3 и 5



Пересечение Волынского пер. и Большой Конюшенной пл.:

Период действия схемы: этап 5



					01-05-05/24				
					Проект организации дорожного движения при подготовке и проведении мероприятия - Культурные мероприятия на Дворцовой площади в рамках фестиваля культуры ПМЭФ «Петербургские сезоны»				
Изм.	Кол.уч.	Лист	№ док.	Подп.	Дата	участки: Миллионной ул., Волынского пер. и Дворцового проезда	Стадия	Лист	Листов
							п	11	Листов
					Этап 5			 АГЕНТСТВО СТРАТЕГИЧЕСКИХ КОММУНИКАЦИЙ	
Утвердил	Минков Д.В.				03.24				

