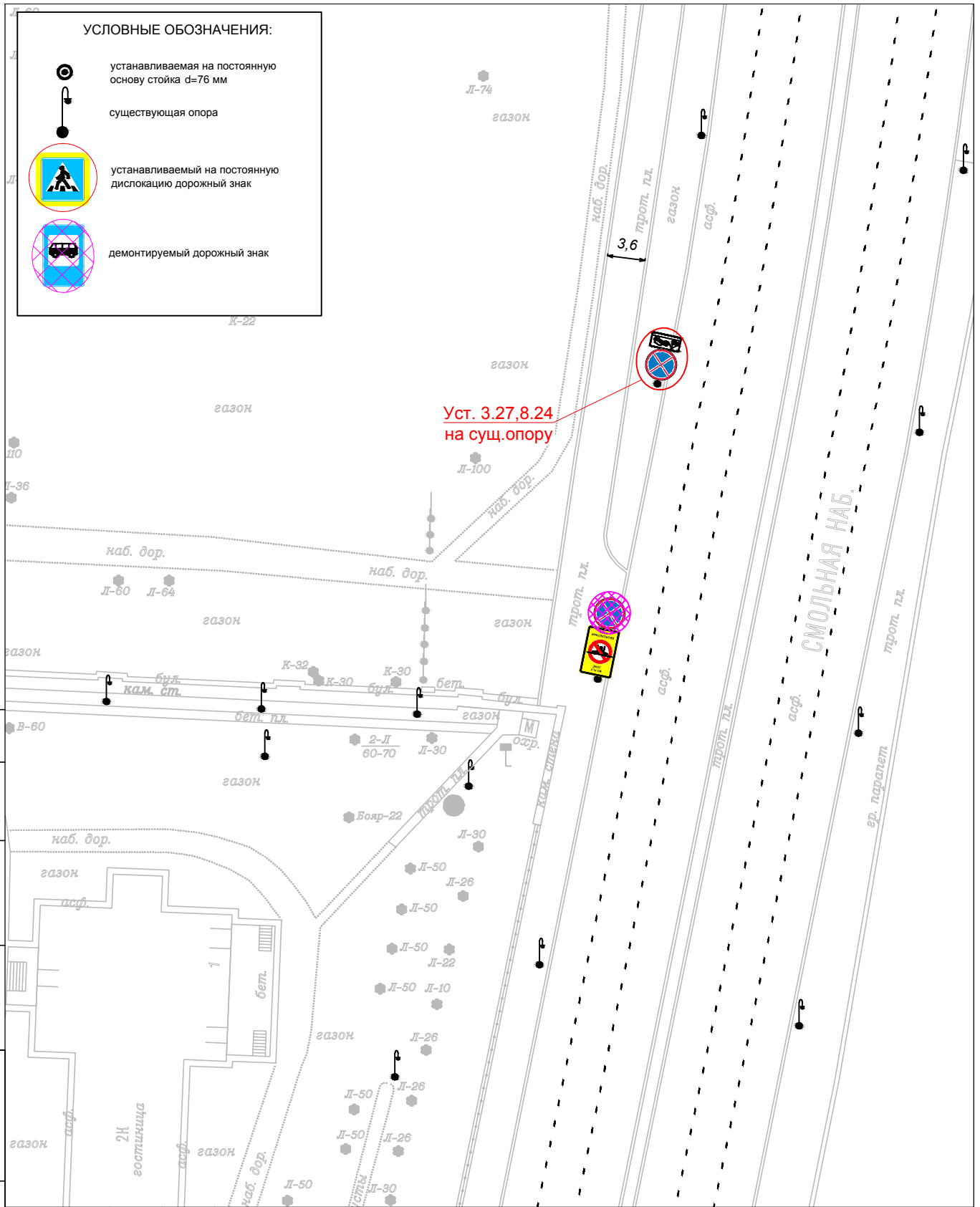


УСЛОВНЫЕ ОБОЗНАЧЕНИЯ:

-  устанавливаемая на постоянную основу стойка d=76 мм
-  существующая опора
-  устанавливаемый на постоянную дислокацию дорожный знак
-  демонтируемый дорожный знак




Согласовано:		
--------------	--	--

Взам.инв.№	
------------	--

Подпись и дата	
----------------	--

Инв.№подл	
-----------	--

Изм.	Кол.уч.	Лист	№док.	Подпись	Дата
Разработал	Бурчихин			03.24	
Проверил	Борисова			03.24	

Установка дорожных знаков 3.27, 8.24		
Санкт-Петербург, Центральный район, Смольная наб. (напротив д. 1Г по Смольному проезду)		
Стадия	Лист	Листов
Р	1	1
М 1:500		
СПб ГКУ "ДОДД"		