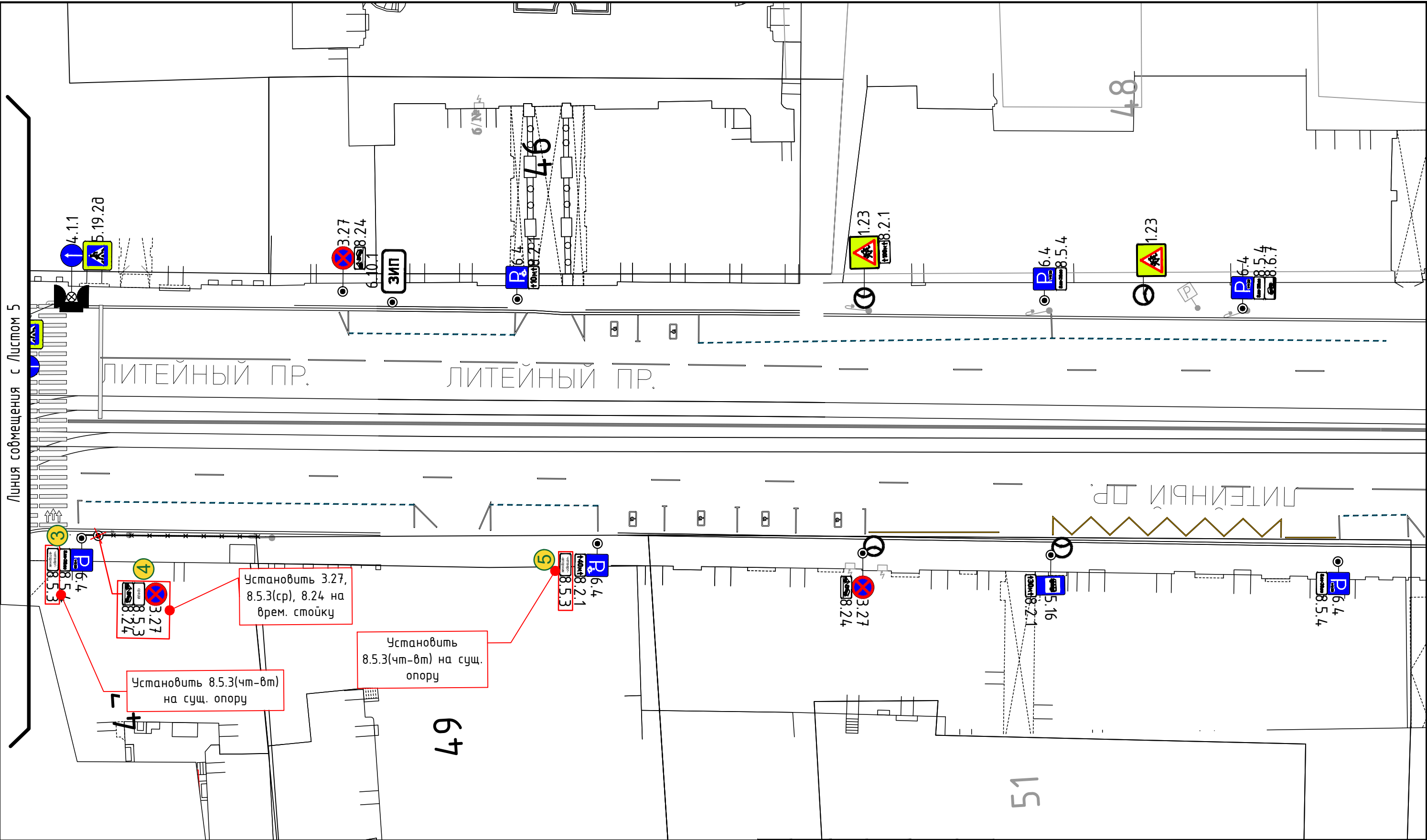


Условные обозначения:

- Стеновой кронштейн
- Стойка дорожного знака
- Временная стойка
- Г-образная опора
- Тросовая растяжка
- Выносная консоль
- П-образная опора (ЗИП)
- Светофор транспортный
- Светофор пешеходный
- Г-образная опора (ЗИП)
- Тросовая растяжка
- Опора освещения
- Зачехляемый дорожный знак
- номер точки
- Трамвайный путь
- Искусственная неровность
- Грузовой автомобиль
- Пешеходное ограждение
- Дорожное ограждение
- Временный дорожный знак

Линия совмещения с Листом 6

|   |              |      |        |       |  |
|---|--------------|------|--------|-------|--|
| <b>01-03-01/24</b>  |              |      |        |       |  |
| Схема организации дорожного движения в период проведения мероприятия, приуроченного к открытию мемориальной доски в память работы городской прокуратуры в блокаде Ленинграда, по адресу: Санкт-Петербург, ул. Беллинского, д.13 |              |      |        |       |  |
| Изм.  | Кол.уч       | Лист | № док. | Подп. | Дата   |
| Разработал  | Киселёв С.В. |      |        |       | 01.24  |
| Проверил  | Минков Д.В.  |      |        |       | 01.24  |
| Утвердил  | Минков Д.В.  |      |        |       | 01.24  |
| Этап предварительного информирования  |              |      |        |       | Стадия   |
| ул. Беллинского (вдоль д. 9-11)   |              |      |        |       | Лист   |
| П   |              |      |        |       | Листов   |
| 5   |              |      |        |       | Листов   |
|   |              |      |        |       | <b>АГЕНТСТВО<br/>СТРАТЕГИЧЕСКИХ<br/>КОММУНИКАЦИЙ</b> |



Условные обозначения:

|  |                          |  |                             |  |                            |
|--|--------------------------|--|-----------------------------|--|----------------------------|
|  | - Стеновой кронштейн     |  | - Г-образная опора (ЗИП)    |  | - Трамвайный путь          |
|  | - Стойка дорожного знака |  | - Тросовая растяжка         |  | - Искусственная неровность |
|  | - Временная стойка       |  | - Опора освещения           |  | - Грузовой автомобиль      |
|  | - Г-образная опора       |  | - Зачехляемый дорожный знак |  | - Пешеходное ограждение    |
|  | - Тросовая растяжка      |  | - номер точки               |  | - Дорожное ограждение      |
|  | - Выносная консоль       |  | - Барьерное ограждение      |  | - Временный дорожный знак  |
|  | - П-образная опора (ЗИП) |  |                             |  |                            |
|  | - Светофор транспортный  |  |                             |  |                            |
|  | - Светофор пешеходный    |  |                             |  |                            |

| Изм.       | Кол.уч       | Лист | № док. | Подп. | Дата  |
|------------|--------------|------|--------|-------|-------|
| Разработал | Киселёв С.В. |      |        |       | 01.24 |
| Проверил   | Минков Д.В.  |      |        |       | 01.24 |
| Утвердил   | Минков Д.В.  |      |        |       | 01.24 |

**01-03-01/24**

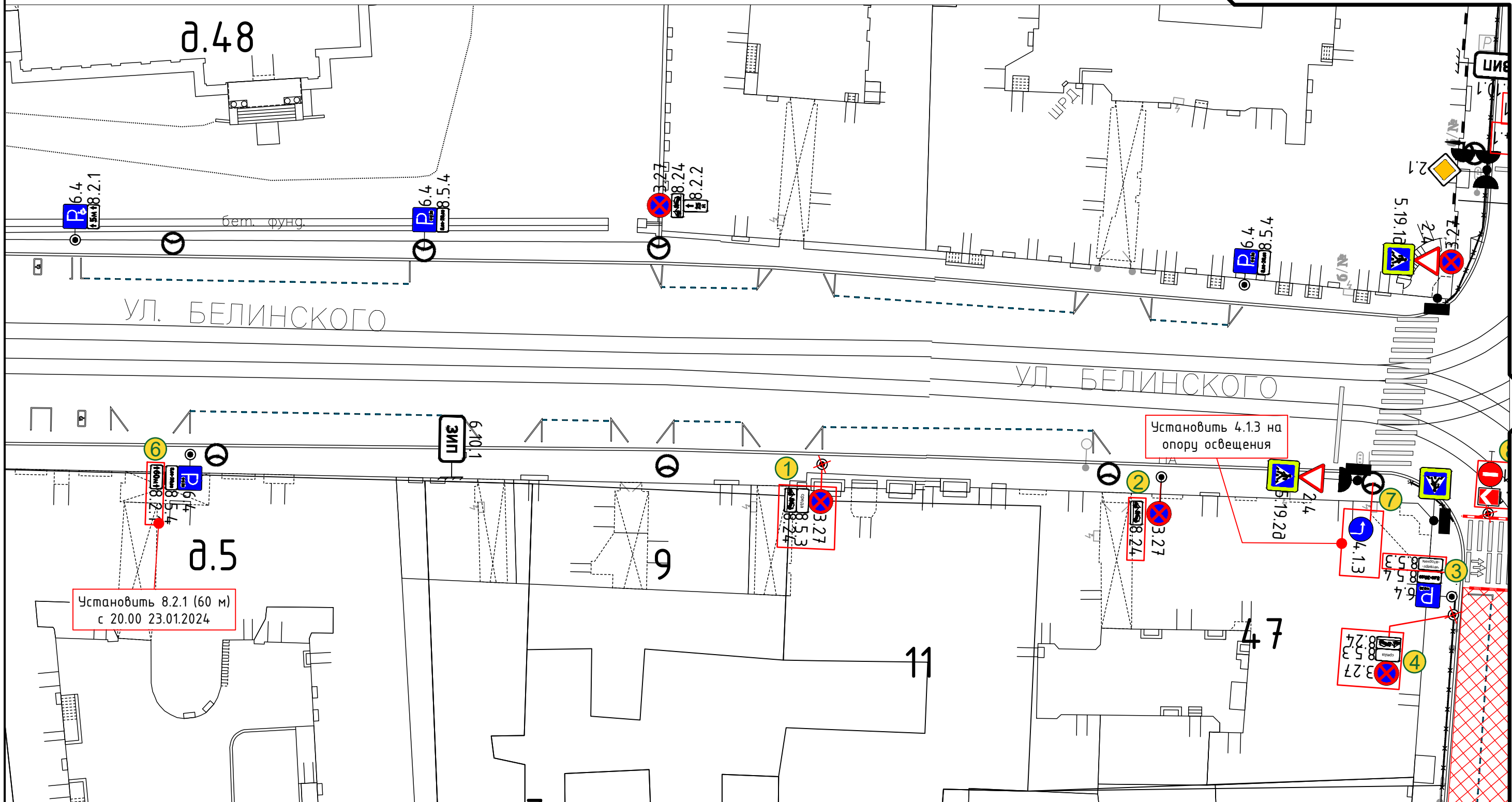
Схема организации дорожного движения в период проведения мероприятия, приуроченного к открытию мемориальной доски в память работы городской прокуратуры в блокаде Ленинграде, по адресу: Санкт-Петербург, ул. Беллинского, д.13

|                                      |        |      |        |
|--------------------------------------|--------|------|--------|
| Этап предварительного информирования | Стадия | Лист | Листов |
|                                      | П      | 6    | Листов |

Литейный пр. (вдоль д. 49-51)



**АГЕНТСТВО  
СТРАТЕГИЧЕСКИХ  
КОММУНИКАЦИЙ**



Условные обозначения:

- Стеновой кронштейн
- Стойка дорожного знака
- Временная стойка
- Г-образная опора
- Тросовая растяжка
- Выносная консоль
- П-образная опора (ЗИП)
- Светофор транспортный
- Светофор пешеходный
- Г-образная опора (ЗИП)
- Тросовая растяжка
- Опора освещения
- Зачехляемый дорожный знак
- номер точки
- Трамвайный путь
- Искусственная неровность
- Грузовой автомобиль
- Пешеходное ограждение
- Дорожное ограждение
- Барьерное ограждение
- Временный дорожный знак

| Изм.       | Кол.уч | Лист         | № док. | Подп. | Дата  |
|------------|--------|--------------|--------|-------|-------|
| Разработал |        | Киселёв С.В. |        |       | 01.24 |
| Проверил   |        | Минков Д.В.  |        |       | 01.24 |
| Утвердил   |        | Минков Д.В.  |        |       | 01.24 |

**01-03-01/24**

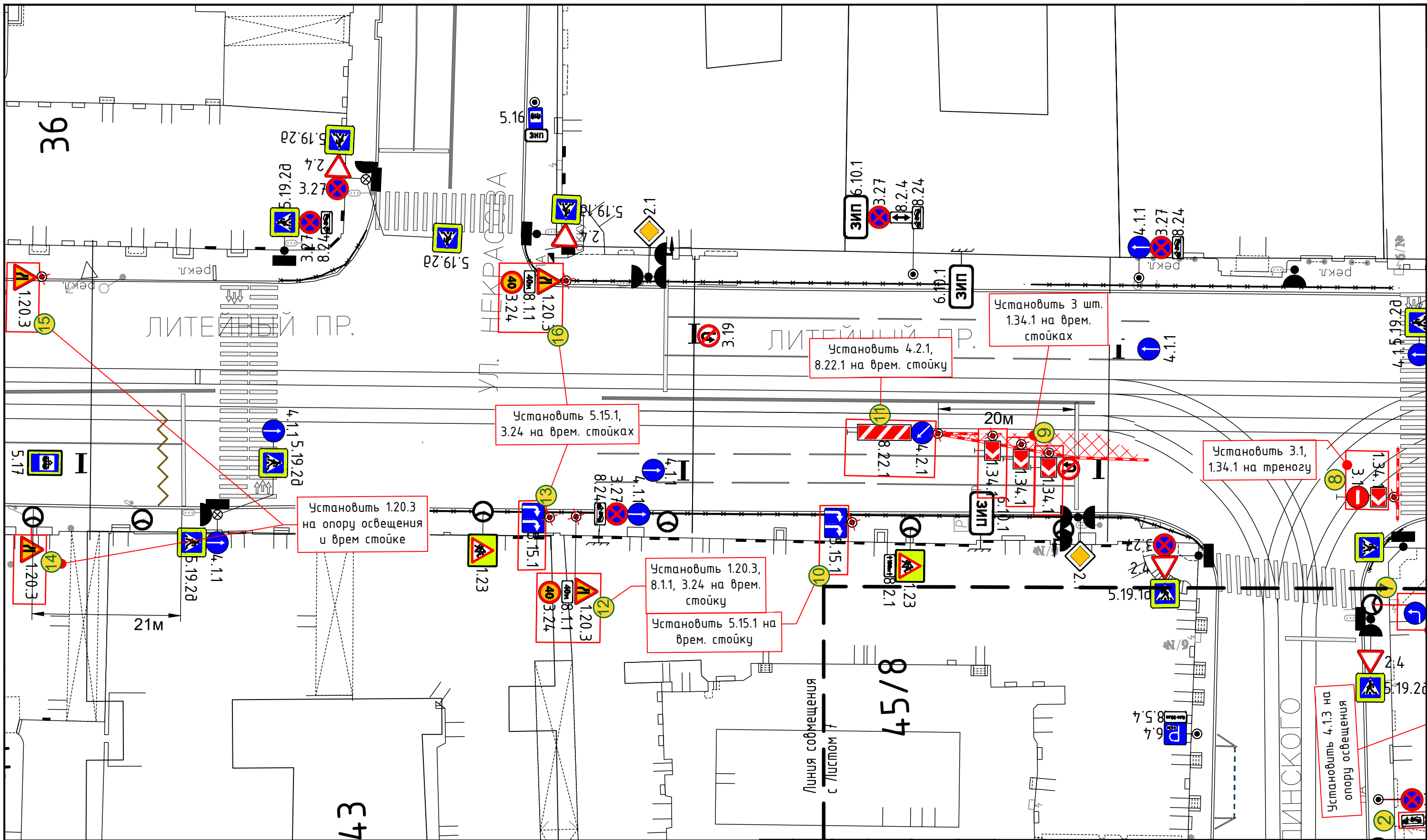
Схема организации дорожного движения в период проведения мероприятия, приуроченного к открытию мемориальной доски в память работы городской прокуратуры в блокаде Ленинграда, по адресу: Санкт-Петербург, ул. Беллинского, д.13

|        |        |      |        |
|--------|--------|------|--------|
| Этап 1 | Стадия | Лист | Листов |
| П      | П      | 7    | Листов |

ул. Беллинского (вдоль д. 9-11)

**АГЕНТСТВО  
СТРАТЕГИЧЕСКИХ  
КОММУНИКАЦИЙ**





Условные обозначения:

- |  |                          |  |                             |  |                            |
|--|--------------------------|--|-----------------------------|--|----------------------------|
|  | - Стеновой кронштейн     |  | - Г-образная опора (ЗИП)    |  | - Трамвайный путь          |
|  | - Стойка дорожного знака |  | - Временная стойка          |  | - Искусственная неровность |
|  | - Г-образная опора       |  | - Тросовая растяжка         |  | - Грузовой автомобиль      |
|  | - Тросовая растяжка      |  | - Опора освещения           |  | - Пешеходное ограждение    |
|  | - Выносная консоль       |  | - Зачехляемый дорожный знак |  | - Дорожное ограждение      |
|  | - П-образная опора (ЗИП) |  | - номер точки               |  | - Барьерное ограждение     |
|  | - Светофор транспортный  |  |                             |  |                            |
|  | - Светофор пешеходный    |  |                             |  |                            |

01-03-01/24

Схема организации дорожного движения в период проведения мероприятия, приуроченного к открытию мемориальной доски в память работы городской прокуратуры в блокаде Ленинграда, по адресу: Санкт-Петербург, ул. Беллинского, д.13

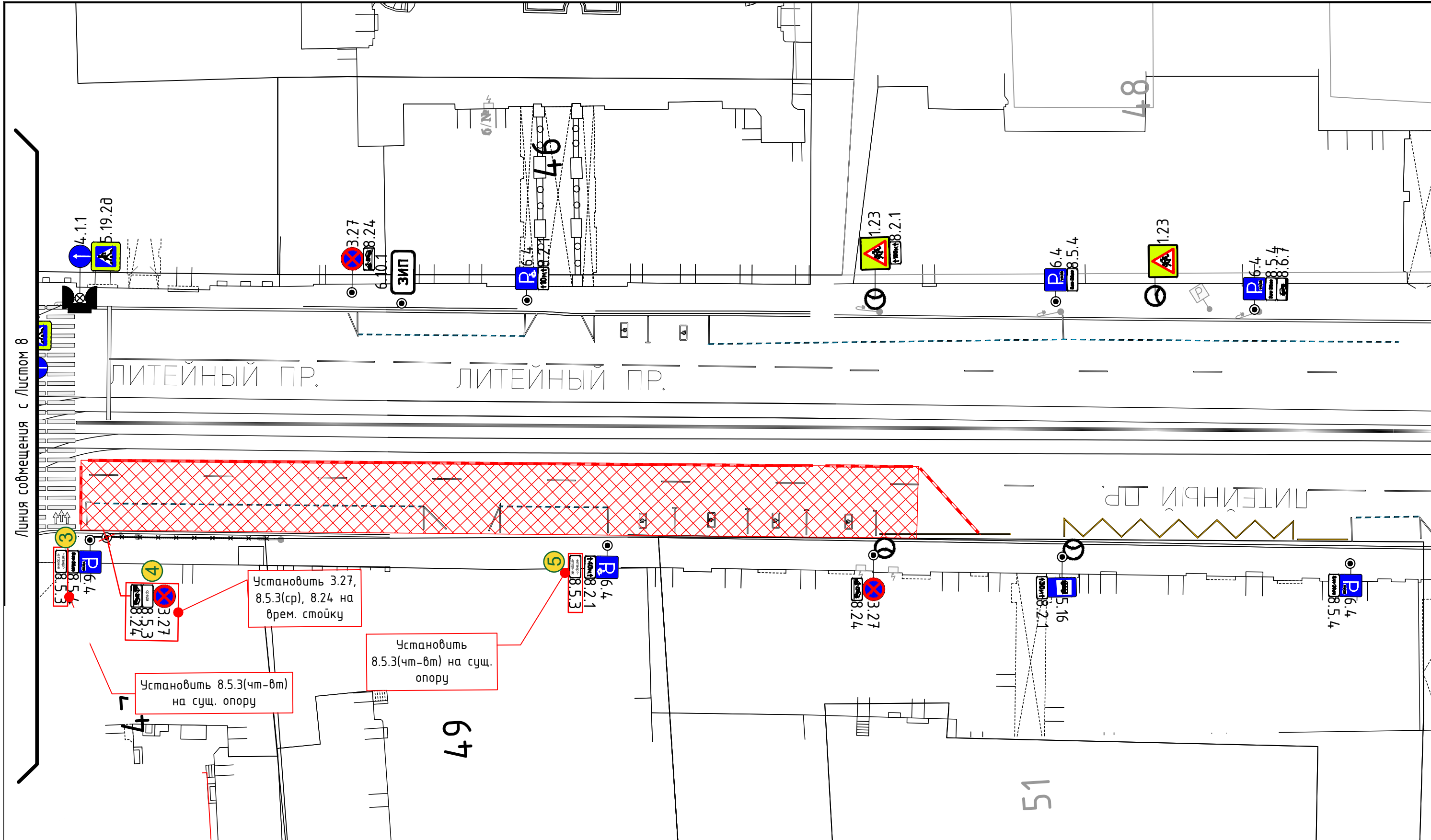
| Изм.       | Кол.уч | Лист         | № док. | Подп. | Дата  |
|------------|--------|--------------|--------|-------|-------|
| Разработал |        | Киселёв С.В. |        |       | 01.24 |
| Проверил   |        | Минков Д.В.  |        |       | 01.24 |
| Утвердил   |        | Минков Д.В.  |        |       | 01.24 |

Этап 1

| Стадия | Лист | Листов |
|--------|------|--------|
| П      | 8    | Листов |

Литейный пр. (вдоль д. 43-45)





Условные обозначения:

|  |                          |  |                             |  |                            |
|--|--------------------------|--|-----------------------------|--|----------------------------|
|  | - Стеновой кронштейн     |  | - Г-образная опора (ЗИП)    |  | - Трамвайный путь          |
|  | - Стойка дорожного знака |  | - Тросовая растяжка         |  | - Искусственная неровность |
|  | - Временная стойка       |  | - Опора освещения           |  | - Грузовой автомобиль      |
|  | - Г-образная опора       |  | - Зачехляемый дорожный знак |  | - Пешеходное ограждение    |
|  | - Тросовая растяжка      |  | - номер точки               |  | - Дорожное ограждение      |
|  | - Выносная консоль       |  | - Временный дорожный знак   |  | - Барьерное ограждение     |
|  | - П-образная опора (ЗИП) |  |                             |  |                            |
|  | - Светофор транспортный  |  |                             |  |                            |
|  | - Светофор пешеходный    |  |                             |  |                            |


| Изм.       | Кол.уч | Лист         | № док. | Подп. | Дата  |
|------------|--------|--------------|--------|-------|-------|
| Разработал |        | Киселёв С.В. |        |       | 01.24 |
| Проверил   |        | Минков Д.В.  |        |       | 01.24 |
| Утвердил   |        | Минков Д.В.  |        |       | 01.24 |

**01-03-01/24**

Схема организации дорожного движения в период проведения мероприятия, приуроченного к открытию мемориальной доски в память работы городской прокуратуры в блокадном Ленинграде, по адресу: Санкт-Петербург, ул. Беллинского, д.13

|        |        |      |        |
|--------|--------|------|--------|
| Этап 1 | Стадия | Лист | Листов |
| П      | П      | 9    | Листов |

Литейный пр. (вдоль д. 49-51)



**АГЕНТСТВО  
СТРАТЕГИЧЕСКИХ  
КОММУНИКАЦИЙ**