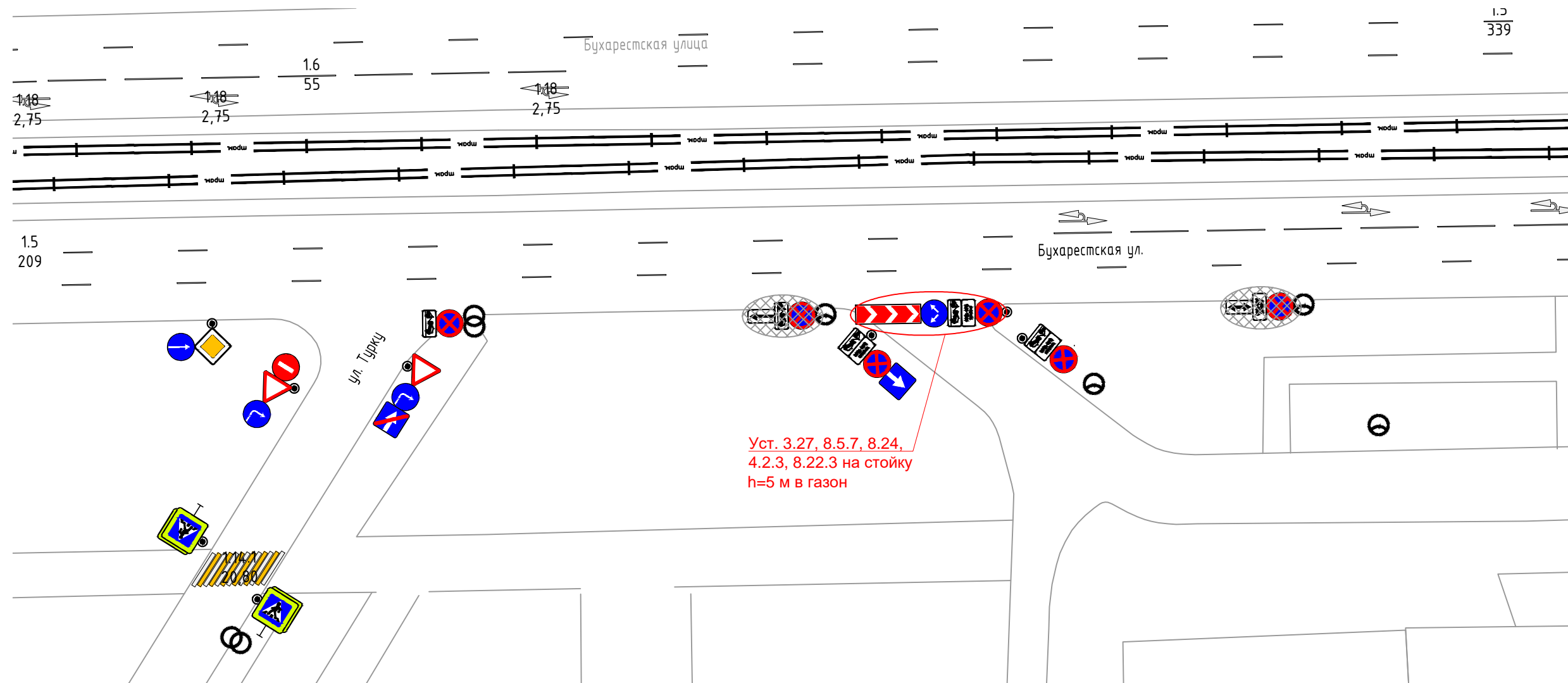


УСЛОВНЫЕ ОБОЗНАЧЕНИЯ:

-  устанавливаемая на постоянную основу стойка d=76 мм
-  существующая опора
-  устанавливаемый на постоянную дислокацию дорожный знак
-  демонтируемый дорожный знак



						Установка дорожных знаков 3.27, 8.5.7, 8.24, 4.2.3, 8.22.3			
						Санкт-Петербург, Фрунзенский район, Бухарестская ул. - ул. Турку			
Изм.	Кол.уч.	Лист	№ док.	Подпись	Дата	Схема расстановки ТСОДД	Стадия	Лист	Листов
							Р	1	1
Разработал	Бурчихин				05.23	М 1:500	СПб ГКУ "ДОДД"		
Проверил	Глебов				05.23				