


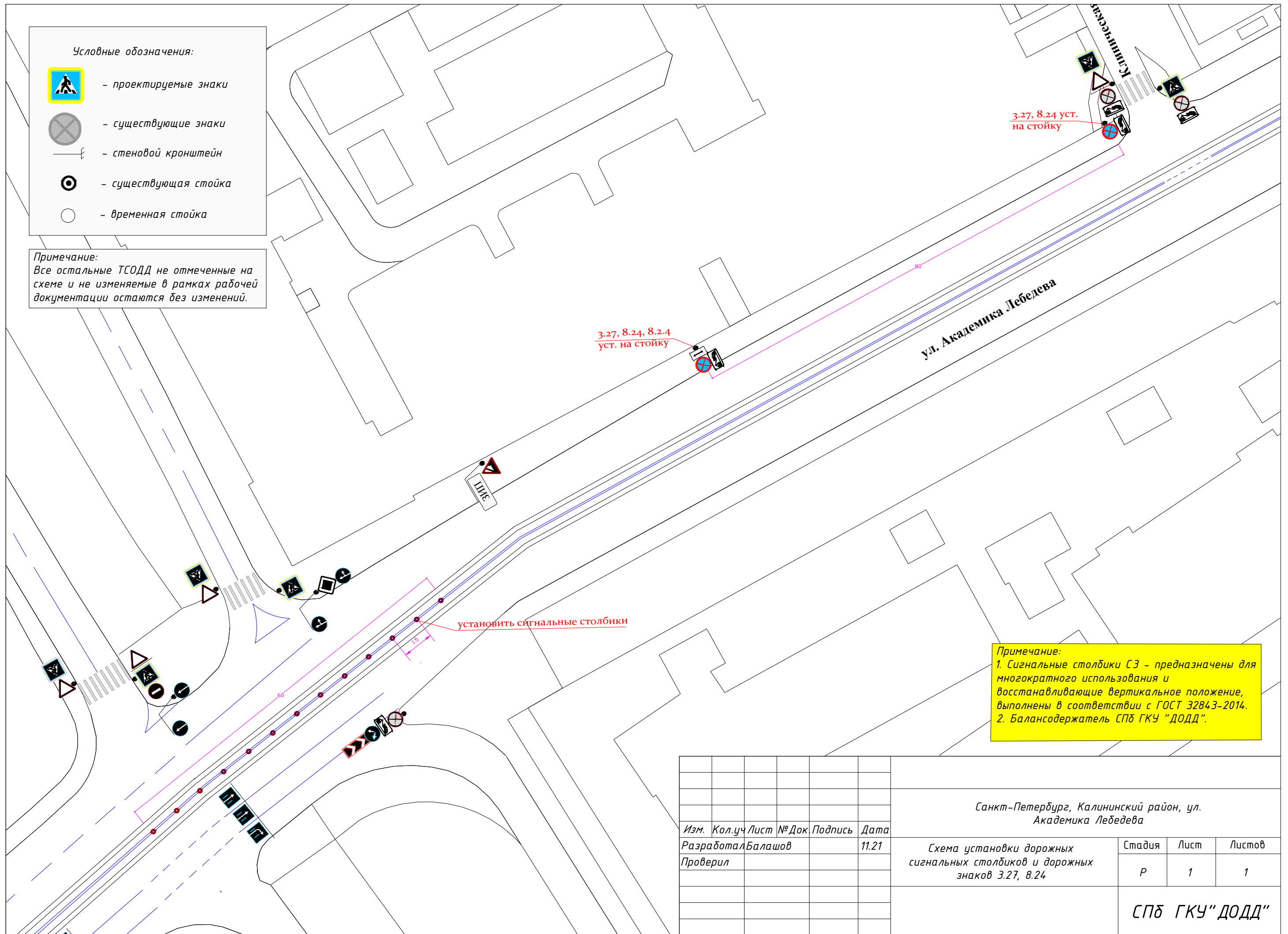


Условные обозначения:

-  - проектируемые знаки
-  - существующие знаки
-  - стеновой кронштейн
-  - существующая стойка
-  - временная стойка

Примечание:  
Все остальные ТСОДД не отмеченные на схеме и не изменяемые в рамках рабочей документации остаются без изменений.



Примечание:  
1. Сигнальные столбики СЗ - предназначены для многократного использования и восстанавливающие вертикальное положение, выполнены в соответствии с ГОСТ 32843-2014.  
2. Балансодержатель СПб ГКУ "ДОДД".

						Санкт-Петербург, Калининский район, ул. Академика Лебедева			
Изм.	Кол.уч	Лист	№ Док	Подпись	Дата	Схема установки дорожных сигнальных столбиков и дорожных знаков 3.27, 8.24	Стадия	Лист	Листов
	Разработал	Балашов			11.21		Р	1	1
						СПб ГКУ "ДОДД"			