
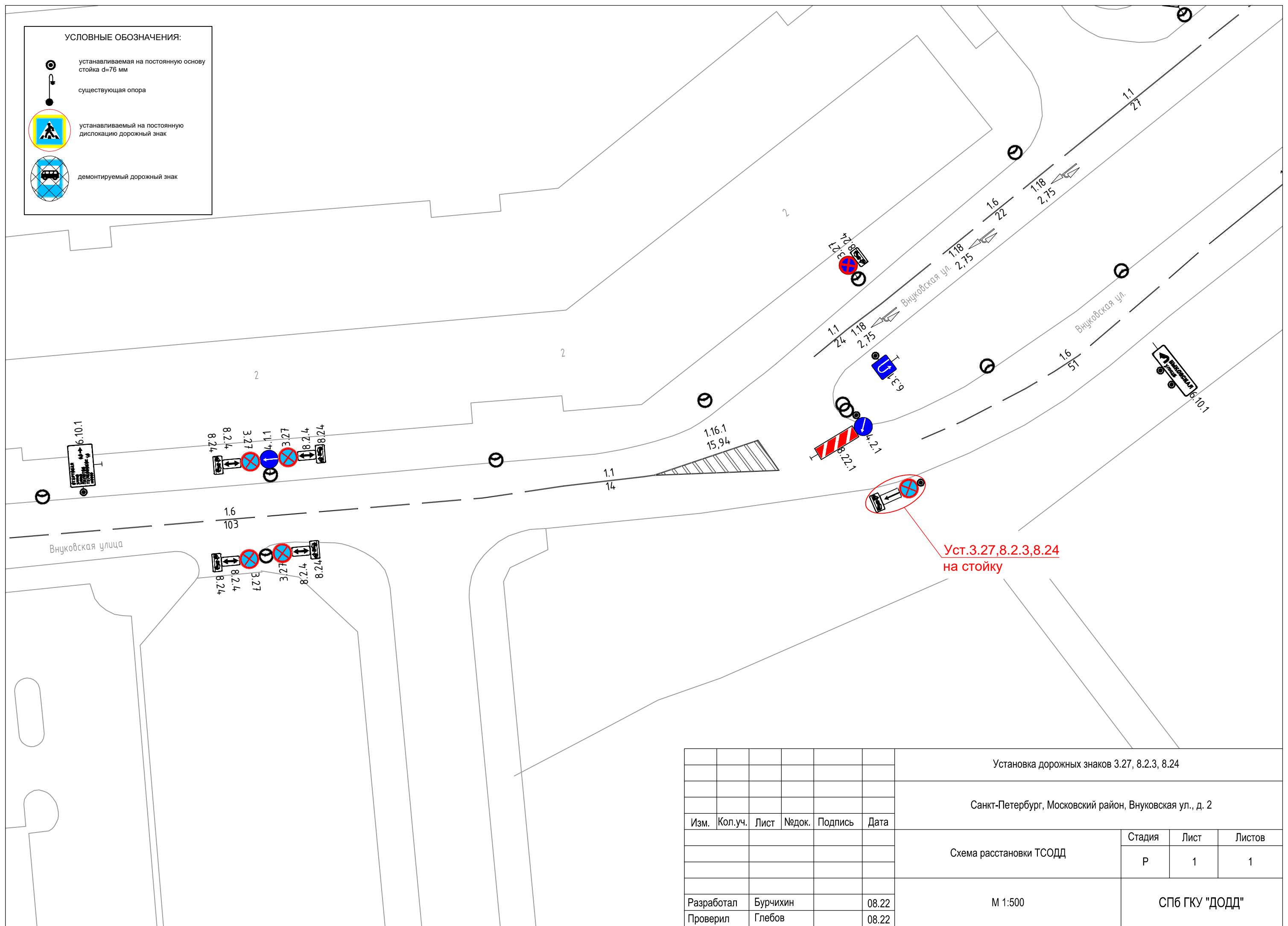


УСЛОВНЫЕ ОБОЗНАЧЕНИЯ:

-  устанавливаемая на постоянную основу
стойка d=76 мм
-  существующая опора
-  устанавливаемый на постоянную
дислокацию дорожный знак
-  демонтируемый дорожный знак



						Установка дорожных знаков 3.27, 8.2.3, 8.2.4			
						Санкт-Петербург, Московский район, Внуковская ул., д. 2			
Изм.	Кол.уч.	Лист	№ док.	Подпись	Дата	Схема расстановки ТСОДД	Стадия	Лист	Листов
							Р	1	1
Разработал	Бурчихин				08.22	М 1:500	СПб ГКУ "ДОДД"		
Проверил	Глебов				08.22				