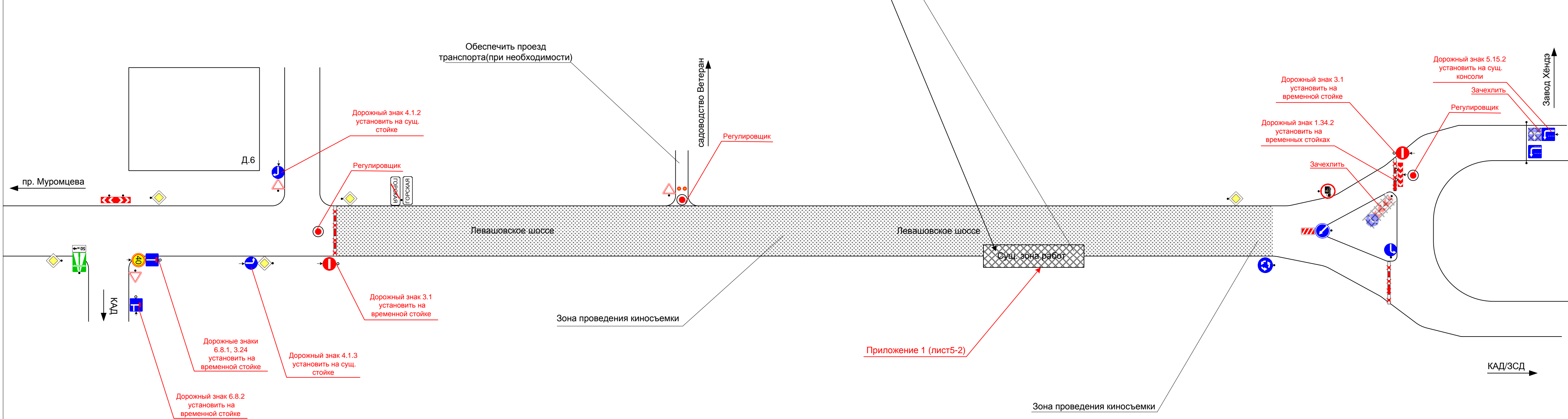
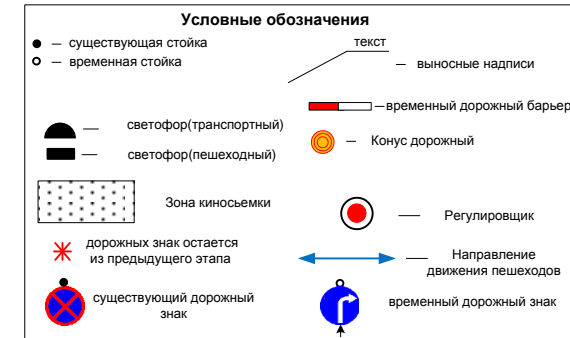


в период проведения киносъемки обеспечить беспрепятственный доступ к строительной площадке ООО «Навигатор-СБС»

Существующая зона работ(этап 8) ООО «Навигатор-СБС», в соответствии с распоряжением Государственной административно-технической инспекции об ограничении дорожного движения от 22.10.2021 №763



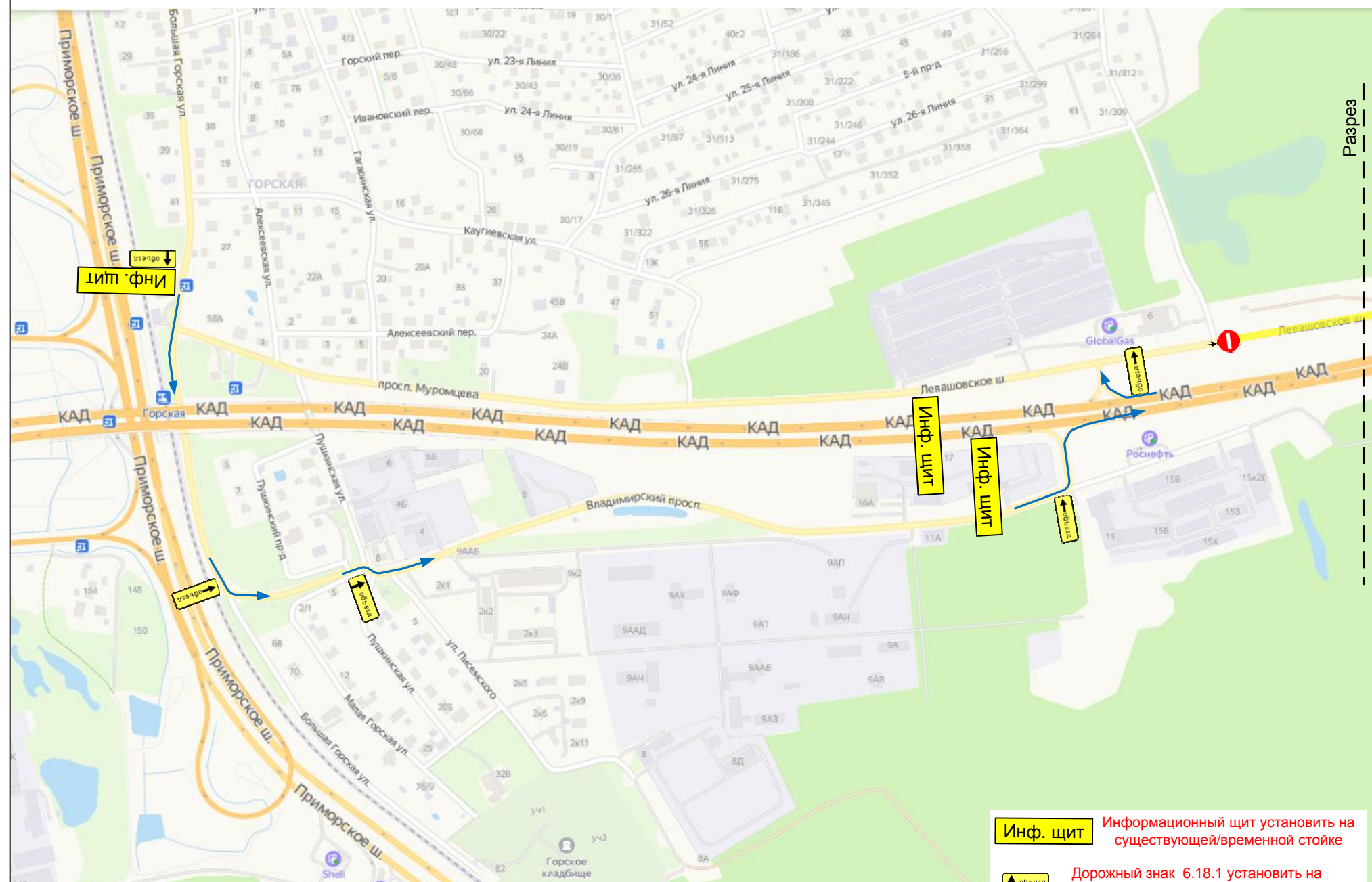
Проведение киносъемки:
 с 09:00 до 16:00 20.11.2021
 Мероприятие проводится с закрытием движения транспорта по Левашовскому шоссе от съезда с шоссе у дома 6 по Левашовскому шоссе до кругового движения у завода Хёндэ
 - в период киносъемки обеспечить безопасность движения пешеходов в зонах проведения киносъемки
 - в период мероприятия обеспечить беспрепятственный доступ к зданиям и сооружениям автотранспорта специального назначения (полиция, скорая помощь, пожарные и т.д.), а также маломобильные группы населения(инвалиды колясочники)



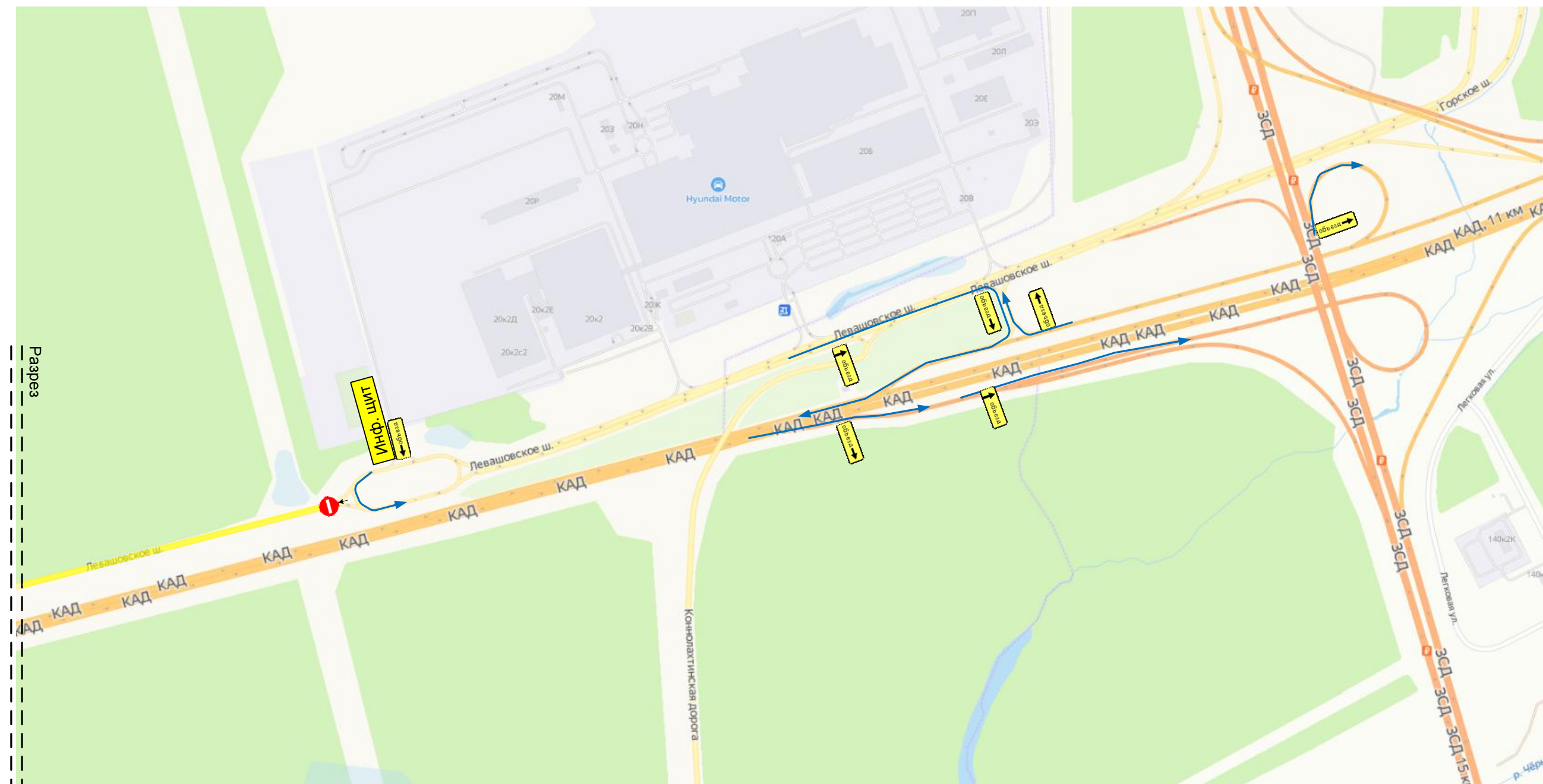
						22/10-21-ОДД				
						г. Санкт-Петербург, Левашовское шоссе от съезда с шоссе у дома 6 по Левашовскому шоссе до кругового движения у завода Хёндэ				
Изм.	Кол.уч.	Лист	№ док.	Подпись	Дата	Проведение киносъемки	Стадия	Лист	Листов	
Разработал	Федоров				10.21		Р	6-1	15	
Проверил	Денисов				10.21					
ГИП	Зуев				10.21					
Н.контроль						Схема ОДД Проведение киносъемки		ООО «ОДДПроект»		

**Схема объезда на время проведения киносъемки.
Закрытие движения по Левашовскому шоссе от завода Хёндэ до пр. Муромцева
с 09:00 до 16:00 20.11.2021**

Объезд осуществляется по Большой Горской ул. – Владимирскому пр. - КАД



- Инф. щит Информационный щит установить на существующей/временной стойке
- ↑ Дорожный знак 6.18.1 установить на существующей/временной стойке
- Дорожный знак 6.18.2 установить на существующей/временной стойке
- ← Дорожный знак 6.18.3 установить на существующей/временной стойке
- Зона производства работ
- Направление объезда



Информационный щит

**Левашовское ш. от
завода Хёндэ
до пр. Муромцева
с 09:00 до 16:00 20.11.2021
ЗАКРЫТО!**

						22/10-21-ОДД				
						г. Санкт-Петербург, Левашовское шоссе от съезда с шоссе у дома 6 по Левашовскому шоссе до кругового движения у завода Хёндэ				
Изм.	Кол.уч.	Лист	№ док.	Подпись	Дата	Проведение киносъемки	Стадия	Лист	Листов	
Разработал		Федоров		<i>[Подпись]</i>	10.21		Р	6-2	15	
Проверил		Денисов		<i>[Подпись]</i>	10.21					
		ГИП		Зуев	<i>[Подпись]</i>	10.21				
Н.контроль						Схема объезда		ООО «ОДДПроект»		