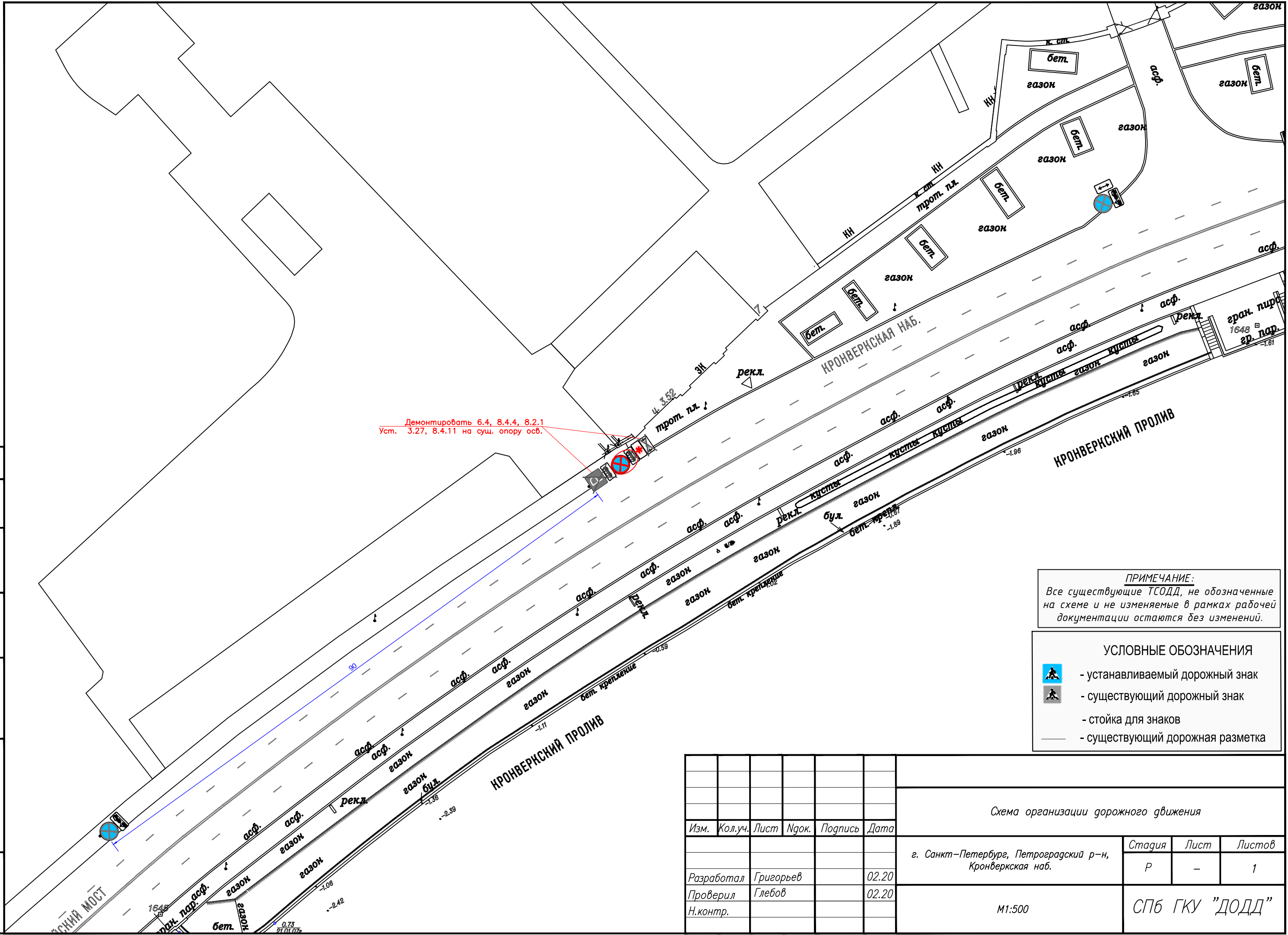






Согласовано

Инв. N подл. Подпись и дата
Взам. инв. N



Демонтировать 6.4, 8.4.4, 8.2.1
Уст. 3.27, 8.4.11 на сущ. опору осв.

ПРИМЕЧАНИЕ:
Все существующие ТСОДД, не обозначенные на схеме и не изменяемые в рамках рабочей документации остаются без изменений.

- УСЛОВНЫЕ ОБОЗНАЧЕНИЯ**
-  - устанавливаемый дорожный знак
 -  - существующий дорожный знак
 -  - стойка для знаков
 -  - существующий дорожная разметка

Изм.	Кол.уч.	Лист	Ндок.	Подпись	Дата
Разработал		Григорьев			02.20
Проверил		Глебов			02.20
Н.контр.					

Схема организации дорожного движения		
г. Санкт-Петербург, Петроградский р-н, Кронверкская наб.		
Стадия	Лист	Листов
Р	-	1
М1:500		СПб ГКУ "ДОДД"